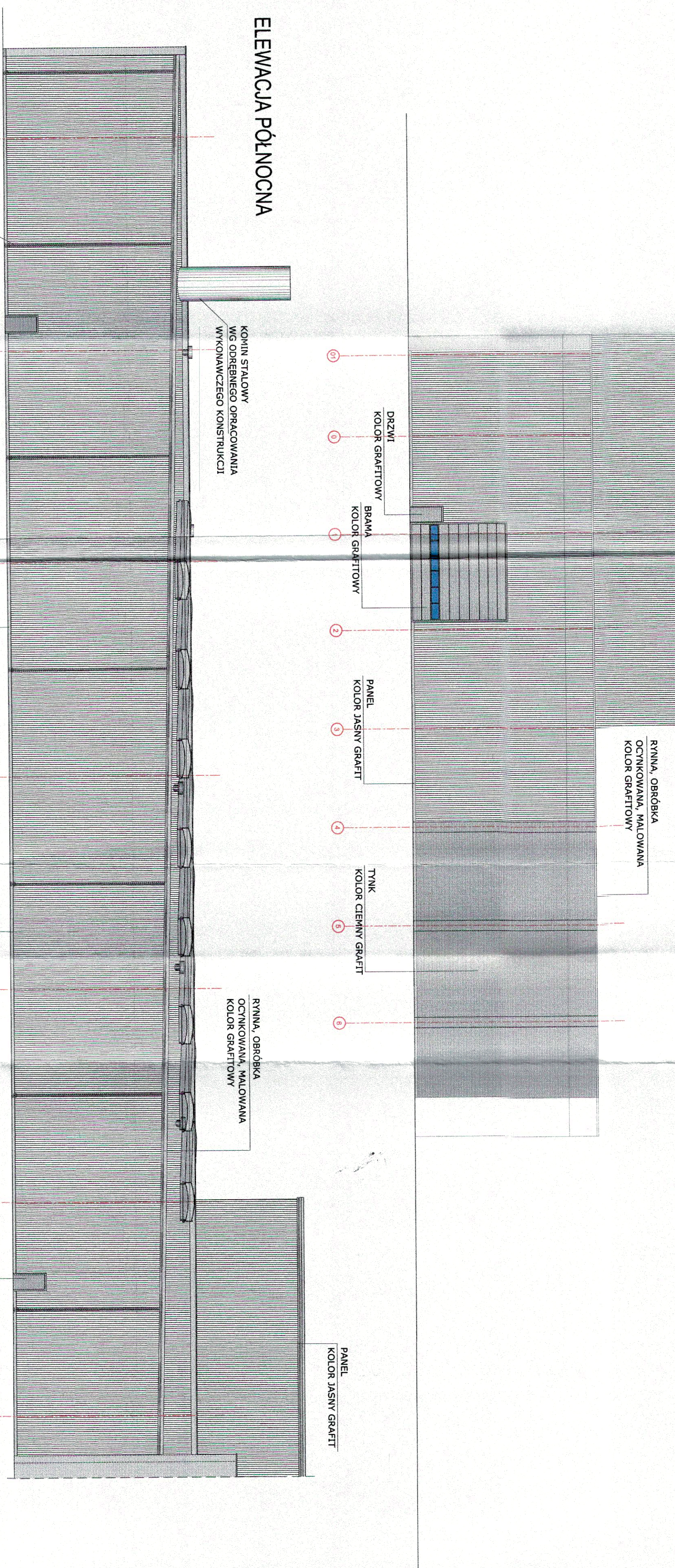
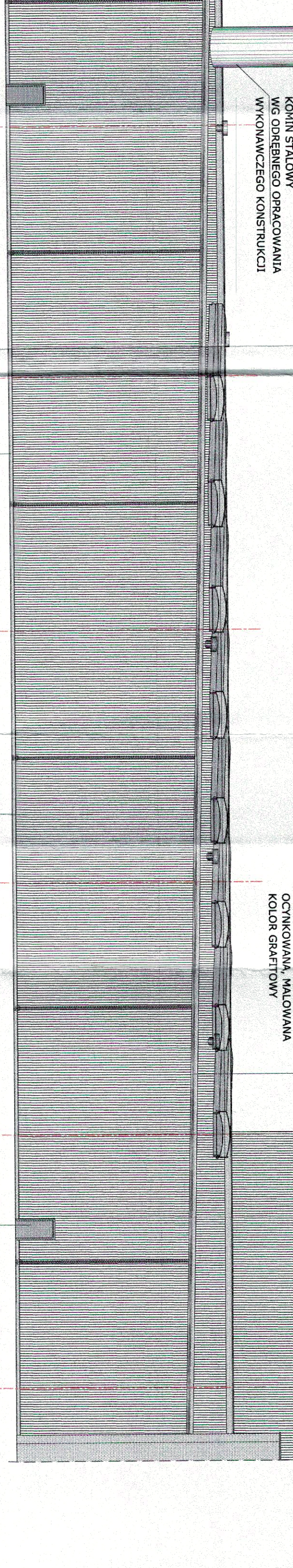


STAROSTWO POWIATOWE
w Zywcu
ul. Krosiński 99/13
34-300 ZYWIEC
-48-

ELEWACJA WSCHODNIA



ELEWACJA PÓLNOCNNA



UWAGI:
1. POZIOM 40.00 = 416,41 m.n.p.m. - JAK W CZĘŚCI ISTNIEJĄCEJ
2. WSZELKIE PRACE NALEŻY PRZEWODZIĆ ZGODNIE Z ZASADAMI SZTUKI BUDOWLANEJ.
3. WSZYSTKIE WYMARIY ZMERYTKOWAĆ NA BUDOWIE.
4. PRZED PRZYSTĄPIENIEM DO ROBÓT SPRAWDZIĆ W OPÓWIEDNICH PROJEKTACH ROBÓTY ZMIANNE Z PROJEKTU KONSTRUKCJI, INSTALACJI WENTYLACJI, SANITARIJNYCH I ELEKTRYCZNYCH. EMENTUALNE WŁOY KOORDYNACYJNE PRZESTYMIĆ NAZOROWO AUTORSKIMI PRZED PRZYSTĄPIENIEM DO ROBÓT. PROMADZENIE ROBÓT W PRZYPADKU STMERODZENIA WAO KOORDYNACJI PROJEKTU JEST ZABRONIONE. W SZCZEGÓLNOŚCI ZABRONIONE JEST PROMADZENIE ROBÓT W OPARCIU O DOKUMENTACJĘ JEDNEJ BRANŻY BEZ SPRAWDZENIA ICH ODWIESENI DO ARCHITEKTURY I POZOSTAŁYCH BRANŻ.

5. WARTOŚĆ SPRĄDOKÓW WRAŻONE W % NALEŻY UWAŻAĆ ZA MINIMALNE DOPUSZCZALNE.
6. PRZED PRZYSTĄPIENIEM DO WYKONYWANIA KONSTRUKCJI SZCZEGÓLNE PRZESTYMIĆ WYKONANIE (OTWORY W ŚCIANACH) PORÓWNAĆ Z PROJEKTEM INSTALACJI. PODOBNE SPRAWDZIĆ WYMIAROWANIE OTWORÓW DRZWIOWYCH I DOSTOSOWAĆ JE DO WYBRANYCH TYPÓW DRZWI. JEŚLI PROMADZENIE INSTALACJI ELEKTRYCZNYCH W ŚCIANACH I STROPACH (TAM GDZE NIE PRZEWIŁUJE SIĘ NADŁOŻENIA TYNKOWY LUB SIŁKOWY) WYMAGA WYKONANIA BRUZD LUB UŁOŻENIA PĘSZEŁI WSTAWIĆ OPOROWE WKLADKI LUB PĘSZEŁE W SZALUNKI I PO ICH USTABILIZOWANIU BETONOWAĆ. KOLORYSTYKA WSZYSTKICH ELEMENTÓW WYKONCZEWIENIOWYCH, ELEMENTÓW WYKONCZEWIENIOWYCH, WŁOCZYNYCH, WŁOCZYNYCH ORAZ BUDOWLANIOWYCH; ZABÓRNO ZEMWIERZNYCH JAK I WEMWIERZNYCH ZASTRZEŻENIE DO DECYZJI ARCHITEKTA.
8. W PRZYPADKU POJAWIENIA SIĘ WĄPIELNOŚCI INTERPRETACYJNYCH W ZAPROPONOWANYCH ROZMAZANIACH TECHNICZNYCH NALEŻY SKONSTATYKOWAĆ SIĘ Z AUTOREM OPRACOWANIA DLA JEDNOZNAKOWEGO USUŁENIA SPOSOBU ROZMAZANIA TECHNICZNEGO.
9. WSZYSTKIE PRZESTYMIĆ INSTALACJI PRZEZ ŚCIANY ODDZIELONA POZAROWE NALEŻY WYKONAĆ ZGODNIE OBYWIAZUJĄCYMI PRZEPISAMI I NORMAMI.
10. ŚCIANY ISTNIEJĄCE PEŁNĄ FUNKCJĘ ODDZIELENIA P.POŻ. NALEŻY DOSTOSOWAĆ DO WYMAGANEJ ODPORNOŚCI OGNIOWEJ, WSZYSTKIE OTWORY I NIESZCZELNOŚCI NALEŻY ZAKURKOWAĆ I USZCZELNIĆ DO WYMAGANEJ ODPORNOŚCI OGNIOWEJ.
11. LICZBE ORAZ WYMARIY ŚWIETLIKÓW KONKRETNIEGO DOSTAWCY NALEŻY UZGODNIĆ Z PROJEKTANTEM. POMICZNIEM DOŚWIELENIEM ŚWIETLIKAMI. POWINNA SPEŁNIAĆ WARBUNEK TECHNICZNY DOTYCZĄCY DOŚWIELENIEM POMICZNIEM PRZEZNAKOWYCH I POBYT LUDZI. POMICZNIEM DOŚWIELENIEM RÓŻNIA MINIMUM 1/8 POMICZNIEM HALLI.
12. OTWORY OKIENNE/DRZWIOWE NALEŻY ZMERYTKOWAĆ POD KĄTEM RÓDZUJU STOLARKI, BIORąc POD UWAGĘ MINIMALNE WYMARIY OTWORÓW W ŚWIELE WYNIKAJĄCE Z OPÓWIEDNICH PRZEPISÓW.
13. PRZED PRZYSTĄPIENIEM DO REALIZACJI NALEŻY SPORZĄDZIĆ PROJEKTY WYKONAWCZE NA OSOBNE ZLECENIE INWESTORA.

WIEWÓRA & GOLCZYK ARCHITEKCI s.c. GRUDZIEŃ 2015

© WSZELKIE PRAWA AUTORSKIE ZASTRZEŻONE. ZADANA CZĘŚĆ TEGO RYSUNKU NIE MOŻE BYĆ REPRODUKOWANA, PRZECHOWYWANA W SYSTEMACH ODZYSKIWANIA ANI PRZEKAZYWANA W SPOSOB ELEKTRONICZNY LUB MECHANICZNY W POSTACI ODBITKI KSEROGRAFICZNEJ, NAGRANIA CZY W JAKIEJKOLWIEK INNEJ FORMIE, BEZ WCZESNIEJSZEGO UZYSKANIA PISEMNEJ ZGODY WŁAŚCICIELA PRAW AUTORSKICH.

Dz. Ust. Nr 24 Poz. 83 z dn. 4.02.1994 r.

ARCHITEKTURA URBANISTYKA PROJEKTY WNĘTRZ NABZÓB AUTORSKI		WIEWÓRA & GOLCZYK	
Wiewóra & Golczyk Architekti s.c. 34-900 Żywiec ul. Kępczowski 42 tel. 33 861 65 57 biuro@wieworagolczyk.pl www.wieworagolczyk.pl		www.wieworagolczyk.pl	
BRANŻA:	ARCHITEKTURA - PROJEKT BUDOWLANY	NR PROJEKTU:	1429
PROJEKT:	PROJEKT HALLI PRODUKCYJNEJ, FORMIENIA I Z INFRASTRUKTURA TECHNICZNA W WĘGERSKIEJ GÓRCIE NA DZ. NR 985/100; 985/175; 985/176	AUTOCAD LT 2011	391-82280688
INWESTOR:	METALPOL Węgierska Górka Sp. z o.o. ul. Kolejowa 6, 34-350 Węgierska Górka	INDERS:	12.2015
RYSUNEK:	ELEWACJE WSCHODNIA, PÓLNOCNNA	DATA:	12.2015
GLÓWNY PROJEKTANT:	MACIEJ WIEWÓRA	KREŚLIŁ:	J.J.
ZESPÓŁ PROJEKTOWY:	RENEKUSZ JURASZ	SKALA:	1:200
	NR UPRAWNIENI:	NR RYSUNKU:	
	NR UPRAWNIENI:		
	NR UPRAWNIENI:		
	NR UPRAWNIENI:		
SPRAWDZAJĄCY:	MAGDALENA ŻULAWSKA	NR UPRAWNIENI:	1108 SLOMK