

W tym numerze

- Aktualności
- Co nowego w inwestycjach
- Dział Handlowy wciąż poszukuje nowych rynków
- METALPOL wśród najlepszych
- Aktualności Kadrowe

Szanowni Państwo!



Marek PODGRODZKI
Prezes Zarządu

Dni, tygodnie i miesiące płyną błyskawicznie – i aniśmy się obejrzeni a tu już koniec roku za pasem!

W tym czasie wiele się wydarzyło w naszym kraju, u naszych sąsiadów, jak i na świecie.

A METALPOL musi nieustannie dostosowywać się do zachodzących zmian, tak w zakresie stosowanych na świecie technologii bo to one wyznaczają obecne i przyszłe oczekiwania Klientów i wpływają na koszty produkcji, jak i do sytuacji geopolitycznej oraz sytuacji gospodarki światowej, gdyż to one determinują koniunkturę na rynkach – co przekłada się na sytuację mikro-ekonomiczną na poziomie naszej Firmy.

W roku 2014 udało nam się utrzymać stabilną pozycję na coraz bardziej konkurencyjnym polskim rynku kolejowym oraz w branży armaturowej, co więcej, udało się pozyskać kilku nowych Klientów oraz rozwinąć współpracę z wieloma aktualnymi Klientami.

Od ponad 2 lat natomiast, staramy się rozwijać naszą obecność na rynkach Europy Wschodniej – głównie w Rosji, krajach nadbałtyckich, na Ukrainie ale również w Mołdawii czy w Kazachstanie. W tym celu, w roku 2012 wzmocniliśmy Dział Handlowy rosyjskojęzycznym handlowcem. Rezultaty były w zasięgu ręki, duże zamówienia już były na horyzoncie, lecz obecny kryzys Rosyjsko-Ukraiński zniweczył w dużej mierze te nasze zamierzenia. Dział handlowy nie opuszcza jednak rąk i uderza również w innych kierunkach, głównie do potencjalnych Klientów z Europy Północnej oraz zwiększając nasze zaangażowanie na rynkach Europy Zachodniej. Ale aby zdobywać nowe rynki i nowych Klientów trzeba im oferować wyroby z „najwyższej półki” oparte o najnowocześniejsze technologie i czołową myśl techniczną. W tym celu Zarząd opracował strategię rozwoju na najbliższe lata, bazującą na unowocześnieniu stosowanych technologii oraz wdrożenie najnowocześniejszych maszyn i urządzeń. Prace nad tym projektem – METALPOL XXI wieku – były przez cały rok prowadzone przez

nasze służby techniczne przy współpracy z firmami zewnętrznymi i dostawcami – liderami w swoich dziedzinach. Plan ten, przewidujący również rozbudowę aktualnych obiektów, jest na chwilę obecną na ukończeniu. Aby podjąć decyzje o jego realizacji i harmonogramie czekamy z niecierpliwością na ostateczne decyzje ministerialne dotyczące podziału Funduszy Unijnych przyznanych Polsce na lata 2015-2022, gdyż tylko przy ich wsparciu będziemy mogli zapewnić finansowanie ogromnych inwestycji, które są niezbędne by METALPOL mógł dalej się rozwijać i zapewniać miejsca pracy swym Pracownikom, a nawet zwiększać ilość zatrudnionych w Firmie osób.

Mysząc o przyszłości, tak METALPOL-u jak i młodzieży z naszej Gminy, zacieśniamy współpracę z Zespołem Szkół Zawodowych i Ogólnokształcących im. prof. Jerzego Buzka w Węgierskiej Górcie. Współ z gronem pedagogicznym realizujemy program technicznego wyposażenia warsztatów szkolnych aby uczniowie, a mamy nadzieję, nasi przyszli pracownicy, mogli nabywać wiedzę praktyczną na nowoczesnych maszynach i urządzeniach.

Rozwijamy też działalność naukowo-badawczą i w tym celu podpisaliśmy z Wydziałem Odlewnictwa Akademii Górniczo-Hutniczej w Krakowie Umowę o Współpracy. W ramach tej umowy realizujemy już dwa tematy: pierwszy z nich, prowadzony we współpracy z niemiecko-francuską spółką AFFIVAL dotyczy innowacyjnych technologii ulepszenia żeliwa przy użyciu przewodu elastycznego, a drugi, realizowany wspólnie z partnerem belgijskim, ma na celu wdrożenie innowacyjnych metod regeneracji zużytych mas formierskich. Możemy być wszyscy dumni, że nasza Firma znów podąża śladami naszego Patrona prof. Jerzego Buzka, prowadząc badania nad procesami mogącymi znaleźć zastosowania w wielu odlewniach na całym świecie.

W roku 2014 mieliśmy również kilka dużych satysfakcji: utrzymaliśmy na kolejny rok uzyskany w roku

2013 certyfikat CATERPILLAR – Supplier Quality Excellence Process a nawet podwyższyliśmy jego poziom – z brązowego, na srebrny. Serdecznie gratuluję całej załogi, a w szczególności osobom zaangażowanym bezpośrednio we współpracę z Caterpillarem i dziękuję za ich wkład w osiągnięciu tego kolejnego sukcesu. A na przyszły rok – życzę nam wszystkim abyśmy zasłużyli na złoto.

Nasza działalność i wkład w rozwój regionu w ostatnich 25 latach został doceniony przez władze centralne i lokalne, z rąk wicepremiera Pana Janusza Piechocińskiego otrzymaliśmy dyplom oraz honorową statuetkę. Nagroda ta powinna nam wszystkim uzmystwić jak wielką rolę w regionie odgrywa nasza Firma, i to nie od 25-ciu, ale już od ponad 175-ciu lat i utwierdzić w kontynuacji naszych działań.

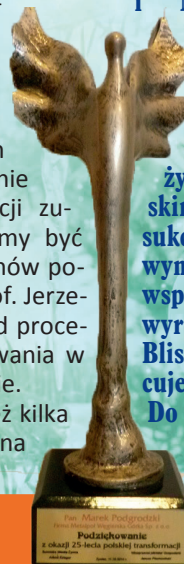
Na koniec, w imieniu Rady Nadzorczej i Zarządu, pragnę podziękować Wam wszystkim za wkład w rozwój METALPOLU w prawie już zakończonym roku 2014 i zdingować Was do kontynuacji tak dobrze rozpoczętego dzieła, tym bardziej, że w przyszłym, 2015 roku – będzie miała miejsce kolejna ważna rocznica naszej Firmy – 15-lecie powstania METALPOL-u.

Składam również, tak Wam wszystkim jak i Waszym Rodzinom oraz Bliższym, najlepsze Życzenia Bożonarodzeniowe i Noworoczne. Życzę Wam, aby miały miejsce w rodzinnym gronie, w spokoju, miłości, serdeczności i domowym cieple.

A w przyszłym, jubileuszowym dla METALPOL-u roku, z całego serca życzę Wam, jak również Waszym Bliższym, zdrowia, szczęścia, pomyślności, sukcesów w życiu osobistym i zawodowym, wytrwałości w realizacji naszych wspólnych celów i przedsięwzięć, oraz wyrozumiałości, nie tylko dla Waszych Bliższych, ale i osób z którymi współpracujecie na co dzień w naszej Firmie.

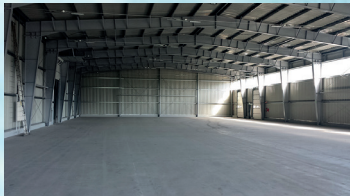
Do siego roku!

Marek PODGRODZKI
Prezes Zarządu



Co nowego w inwestycjach

W ostatnim Biuletynie dużo uwagi poświęciłem informacjom na temat budowanej hali magazynowej za wydziałem mechanicznym. Na dzień dzisiejszy budowa hali została zakończona. 24 czerwca został dokonany odbiór hali i uzyskaliśmy pozwolenie na jej użytkowanie. Wykonaliśmy plac manewrowy przed halą, zakupiliśmy rampę najazdową do załadunku tirów oraz kontener biurowy do obsługi klientów. W hali zainstalowaliśmy nowoczesne bramy i energooszczędne LED-owe oświetlenie. Obecnie hala jest już zagospodarowana wyrobami gotowymi, głównie kotwą i armaturą oraz odlewami elementami armatury oczekującymi na obróbkę.



Obróbka kotwy

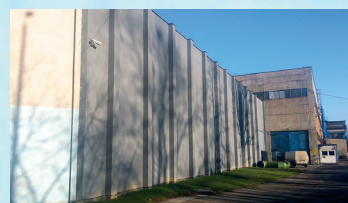
METALPOL jest znaczącym producentem kotew do kolejowych podkładów strunobetonowych używanych w Polsce. Przez wiele lat obróbka kotew była realizowana na wysłużonych, ponad czterdziestoletnich maszynach, których coraz częstsze awarie i brak części zamiennych stwarzały ogromne problemy. Zarząd zdecydował o ich wymianie na nowe maszyny. Są to nowoczesne maszyny dedykowane do precyzyjnej obróbki kotwy, gwarantujące najwyższą jakość produkowanych wyrobów. Zostały one zainstalowane w wyremontowanej hali wraz z brykietarką wiórów pochodzących z obróbki. Dzięki tej inwestycji, dysponujemy nowoczesnym parkiem maszyn, pozwalającym na sprostania najwyższym wymaganiom naszych Klientów. Modernizacja hali, rozmieszczenie maszyn, brykietowanie wiórów i organizacja pracy jest wynikiem pracy naszych służb technicznych i produkcyjnych, którym serdecznie gratulujemy i dziękujemy za inwencję i wkład pracy!!



Walka z hałasem

Walka z hałasem to poprawa warunków pracy i zmniejszanie oddziaływania na środowisko. Od 2013 roku realizujemy harmonogram ograniczenia emisji hałasu do środowiska. Zgodnie z planem w tym roku zrealizowaliśmy kolejne etapy tego harmonogramu. Pierwszy etap to budowa ściany dźwiękochłonnej ograniczającej

hałas pochodzący od chłodni pieców elektrycznych. Drugi etap to zainstalowanie nowoczesnego tłumika hałasu na kominie wylotowym pieców elektrycznych ABB. Trzeci etap wykonany w ostatnich dniach przed ukazaniem się tego biuletynu to wykonanie wytłumienia na kominie i wentylatorze od oczyszczarki GOWG.



Nowe maszyny i urządzenia

W listopadzie zakupiliśmy nowoczesną obrabiarkę CNC DMC 64V Linear – pionowe centrum obróbcze.

W najbliższych tygodniach przywieziemy dwie maszyny CNC MAZAK – poziome centra obróbcze. Realizujemy w ten sposób program doposażenia Wydziału Mechanicznego w nowoczesny park maszynowy aby zwiększyć nasze możliwości obróbcze detali do armatury i kształtek, oraz zwiększyć sprzedaż wyrobów obrabianych dla klientów krajowych i zagranicznych.

W listopadzie podpisaliśmy kontrakt na zakup kruszarki do rozdrabniania złomu obiegowego. Nasz złom obiegowy z linii DISAMATIC i z linii BMD jest bardzo przestrzenny i ładowanie go do pieców elektrycznych jest uciążliwe i długotrwałe, co wydłuża czas wytopu i zwiększa zużycie energii elektrycznej.

Aby wyeliminować ten problem, stosuje się urządzenia do rozdrabniania złomu. Nasza kruszarka, najnowocześniejsze urządzenie tego typu, oparte na japońskim patencie i technologii, zostało wytypowane po szerokiej analizie istniejących maszyn oraz próbach w zaprzyjaźnionej odlewni w Polsce. Na chwilę obecną wykonaliśmy studium dotyczące optymalnej lokalizacji oraz wykonaliśmy płytę betonową, na której będzie posadowiona maszyna. Planowany termin uruchomienia stanowiska do kruszenia złomu to kwiecień/ maj 2015 roku.

Nasze zamierzenia na przyszłość:

- remont maszyn i urządzeń odlewniczych w planowym remoncie, który będzie miał miejsce na przełomie grudnia i stycznia,
- wykonanie ocieplenia nowo wybudowanej hali magazynowej,
- kontynuowanie prac nad koncepcją modernizacji zakładu,
- kontynuowanie prac nad uzyskaniem pozwoleń na budowę hal produkcyjnych i magazynowych,
- uruchomienie urządzenia do neutralizacji amin pochodzących z rdzeniarni.

Jan JURASZ

Dyrektor Techniczno – Produkcyjny



Dział Handlowy wciąż poszukuje nowych rynków

Potrzeby na rynku ciągle się zmieniają, a w konsekwencji, z miesiąca na miesiąc, pojawiają się nowe możliwości dla producentów takich jak METALPOL. W ciągu ostatnich miesięcy Dział Handlowy poszukiwał nowych klientów i rynków zbytu i jestem przekonany, że nasze działania przyniosą niebawem owoce w postaci nowych zamówień.

Podczas wielu spotkań na wystawach branżowych, u klientów, a także w naszej firmie, pozyskaliśmy nowe kontakty, zarówno na rynkach Unii Europejskiej, jak i za naszą wschodnią granicą. Pomimo trudnej sytuacji politycznej i ekonomicznej z naszymi wschodnimi sąsiadami, udało się znaleźć, a co najważniejsze, pozyskać zamówienia od trzech nowych firm rosyjskich z branży armatury w Obwodzie Kaliningradzkim, Petersburgskim i w Republice Tatarstanu. Dodatkowo do obwodu Kaliningradzkiego zaczęliśmy wysyłać odlewy maszynowe.

W dalszym ciągu staramy się umacniać naszą pozycję jako dostawcy odlewów dla branży kolejowej. Dzięki wprowadzeniu do produkcji nowego modelu kotwy ugruntowaliśmy naszą pozycję na rynku krajowym. Wyrób ten również ma duże szanse na zdobycie rynków zagranicznych. METALPOL zdobywa też i ugruntowuje swą pozycję producenta odlewów dla firm produkujących specjalistyczne systemy hamulcowe i sterujące dla pojazdów użytkowych, a także producentów rozjazdów kolejowych i rozjazdów tramwajowych.

Od ostatniego wydania biuletynu METALPOL wystawiał się na targach IFAT w Monachium. IFAT to międzynarodowe Targi Ochrony Środowiska – Woda, Ścieki, Odpady, Recykling. Targi te są najważniejszymi targami tej branży. Prezentowaliśmy się wśród czołowych producentów, gdzie nasze wyroby wzbudzały zainteresowanie. Po tej wystawie liczymy, że wkrótce nasza armatura będzie dostarczana do krajów niemieckojęzycznych w ilościach większych niż dotychczas. Dodatkowo podjęliśmy kroki, mające na celu uzyskanie certyfikatu DVGW, który ułatwi nam zdobycie nowych klientów z tych obszarów.

Braliśmy również udział w ważnych dla nas targach branżowych jakimi są Międzynarodowe Targi Kolejnictwa INNOTRANS 2014 w Berlinie. To największa i najważniejsza impreza tego typu na świecie. W tym roku uczestniczyło w niej aż 2 700 wystawców, w tym 70 z Polski.

Podczas targów prezentowaliśmy wyroby, które produkujemy na potrzeby infrastruktury kolejowej i taboru kolejowego. Poza naszą wystawą wyroby nasze można było zobaczyć także na stoiskach firm, z którymi współpracujemy. Jesteśmy przekonani, że tegoroczne targi, tak zresztą jak i poprzednie, przyniosą oczekiwane rezultaty w postaci nowych Klientów i kontraktów.

Rozpoczęliśmy również działania mające na celu pozyskanie Klientów w krajach skandynawskich, gdzie prezentowaliśmy nasze produkty na specjalistycznych targach dla podwykonawców w Jönköping. Otrzymaliśmy już pierwsze zapytania od mocno zainteresowanych klientów.



W międzyczasie przebyliśmy kilka audytów przeprowadzonych przez potencjalnych klientów z branży maszyn budowlanych, a także audyt certyfikujący ISO 9001 i 16949. Wszystkie te działania, które bezpośrednio nie przekładają się jeszcze na zamówienia, umożliwiają nam nawiązanie współpracy z Klientami w dłuższej perspektywie czasu. Ciągłe dążymy do dywersyfikacji sprzedaży, pozyskując rynków zbytu, w różnych kierunkach geograficznych, a także w różnych branżach przemysłu. Takie rozwiązanie

wyduje się optymalne dla naszego zakładu w najbliższej przyszłości.

Grzegorz SKRZYPEK
Dyrektor Handlowy



METALPOL wśród najlepszych

W dniu 11 października 2014r w Sali Koncertowej w Żywcu pod patronatem Ministra Gospodarki Janusza Piechocińskiego i Burmistrza miasta Żywca odbyła się Gala Przedsiębiorczości z okazji 25 –lecia polskiej transformacji.

Gospodarze Gali na przykładzie miasta Żywca i terenu żywiecczyny zaprezentowali osiągnięcia tych 25 lat na tle wydarzeń i zmian jakie dokonały się w całym naszym kraju. Były oczywiście powroty do lat 70 i 80, publikacje (zdjęcia i filmy) z tego okresu. Ważnym wydarzeniem Gali było jednak jak to podkreślił Burmistrz Żywca, uhonorowanie firm które w tych trudnych czasach transformacji poradziły sobie najlepiej, rozwinęły swoje działalności przyczyniając się do rozwoju i popularyzacji swoich firm i tym samym całej żywiecczyny.

Podczas uroczystości wręczono wyróżnienia i statuetki dla ok. 40 najlepszych instytucji i firm z naszego rejonu. Wśród tych najlepszych znalazł się oczywiście METALPOL.

Włodzimierz WALASZEK
Dyrektor Naczelny



Aktualności kadrowe

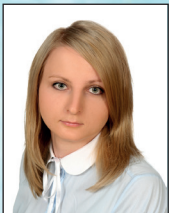
Kontynuując tradycję, mam przyjemność przedstawić sylwetki naszych nowych współpracowników, którzy dołączyli do naszej załogi w przeciągu kilku ostatnich miesięcy:



Magdalena TALIK
Operator maszyn do obróbki skrawaniem

Pani Magda, nim rozpoczęła pracę w METALPOL-u, od 2013 roku pracowała w firmie zewnętrznej „Lavo”. Obecnie pracuje na stanowisku Operatora maszyn do obróbki skrawaniem na Wydziale Mechanicznym. Pochodzi z Mazowsza ale od 4 lat

mieszka w Węgierskiej Górcie. Interesuje się głównie turystyką górską, gotowaniem oraz muzyką.



Adriana BINDA
Referent ds. finansów

Adriana dołączyła do nas po 5-miesięcznym stażu z Powiatowego Urzędu Pracy w Żywcu, który zakończyła we wrześniu bieżącego roku. W 2013 r. ukończyła studia magisterskie na Uniwersytecie Ekonomicznym w Katowicach o specjalizacji rachunkowość. Pracuje w Dziale Finansów, Budżetowania i Analiz Kosztowych jako Referent ds. finansów.

Prywatnie mieszka w Szarem. W wolnych chwilach jeździ konno, swojej pasji poświęciła prawie połowę swojego życia. Uwielbia podróże, głównie do Grecji, która urzeka ją swoją wyjątkową historią i kulturą. W kręgu jej zainteresowań znajduje się również twórczość J.R.R. Tolkiena. Ponadto uwielbia dobre kino, zwłaszcza filmy Petera Jacksona i Tima Burtona. W wolnych chwilach rozwija swoje pasje kulinarne, słuchając przy okazji muzyki, głównie soul i rnb.



Zbigniew SYCHOWSKI
Mechanik maszyn i urządzeń odlewniczych

Zbigniew Sychowski jest absolwentem Zespołu Szkół Zawodowych i Ogólnokształcących im. prof. Jerzego Buzka w Węgierskiej Górcie w kierunku mechanika aparatury kontrolno-pomiarowej i urządzeń precyzyjnych. Po zakończeniu szkoły

rozpoczął pracę w firmie budowlanej. Od października bieżącego roku pracuje w METALPOL-u na Wydziale Utrzymania Ruchu jako Mechanik maszyn i urządzeń odlewniczych, gdzie poznaje pracę zakładu i zdobywa nowe, ciekawe doświadczenia.

Prywatnie mieszka w Węgierskiej Górcie, ma pięcioro rodzeństwa. Jego główne zainteresowania to wędkarstwo, motoryzacja i mechanika. Dużo czasu poświęca swojej pasji, którą są motocykle. Często uczestniczy w różnego rodzaju imprezach motocyklowych.



Sławomir MAŚLANKA
Elektromechanik maszyn i urządzeń odlewniczych

Pan Sławomir ukończył Zasadniczą Szkołę Zawodową przy Odlewni Żeliwa Węgierska Górcza w zawodzie elektromechanik. Dotychczas pracował w firmie elektrycznej, specjalizując się w elektryce przemysłowej. Współpracę z METALPOL-em rozpoczął w listopadzie bieżącego roku.

Prywatnie mieszka w Cięcinie wraz z żoną i dwójką synów. W wolnych chwilach rozwija swój talent kulinarny, specjalizując się w kuchni polskiej. Kolekcjonuje pamiątki z okresu II wojny światowej oraz odnawia stare monety.



Dariusz TYRLIK
Operator maszyn i urządzeń odlewniczych

Pan Dariusz mieszka w Żabnicy, jest żonaty i ma troje dzieci. Ukończył Technikum Mechaniczno – Elektryczne w Żywcu. Od 1996r. pracował w zakładzie PRO-DREWEX w Żabnicy. Współpracę z METALPOL-em rozpoczął w październiku bieżącego roku. Zajmuje stanowisko Operatora maszyn i urządzeń odlewniczych w Wydziale Odlewni 2. Wolny czas poświęca grze w piłkę nożną i siatkówkę.



Piotr SŁATYŃSKI
Operator maszyn i urządzeń odlewniczych

Piotr jest absolwentem Zespołu Szkół Zawodowych i Ogólnokształcących im. prof. Jerzego Buzka w Węgierskiej Górcie o profilu Technik mechanik, specjalność aparatura kontrolno-pomiarowa i automatyka przemysłowa. W maju 2014 r., po ukończeniu technikum, został przyjęty do firmy „Lavo” obejmując stanowisko szlifierza odlewów, jak i niektóre ze stanowisk na linii odlewniczej BMD. W październiku 2014 r. został zatrudniony w METALPOL-u na stanowisku Operatora maszyn i urządzeń odlewniczych.

Prywatnie mieszka w Złatnej, interesuje się muzyką i nowinkami technicznymi, a w wolnych chwilach pogrywa na gitarze.



Marcin ŻÓŁTY
Magazynier, operator wózka jezdniowego

Pan Marcin jest absolwentem Akademii Rolniczej w Krakowie w kierunku Technika rolnicza i leśna. Zanim rozpoczął współpracę z METALPOL-em pracował od 2002r. w firmie GAT. Od września bieżącego roku pracuje w Magazynie Wyrobów Gotowych.

Wolny czas spędza z rodziną - żoną i dwójką dzieci: córka 6 lat a syn 4 lata. Mieszka w Węgierskiej Górcie. Interesuje się motoryzacją, lubi pływać, jeździć na nartach.



Monika KAŁOL
Specjalista ds. Kadr