



OPASKA ZE STALI KWASOODPORNEJ

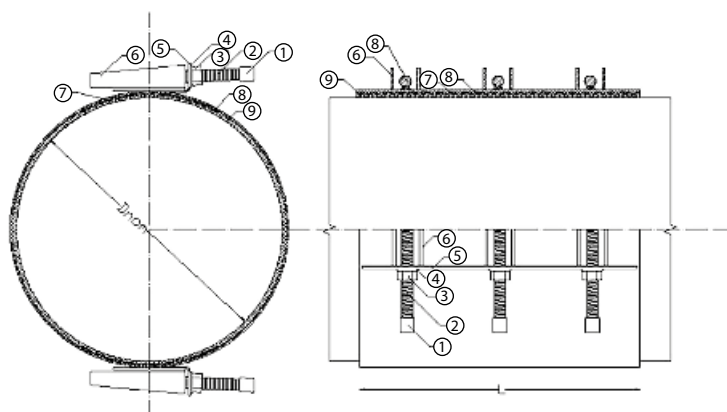
DO RUR ŻELIWNÝCH, STALOWÝCH,
PVC I AZBESTOWO - CEMENTOWÝCH

REPAIR CLAMP MADE OF ACID RESISTANT STEEL

FOR CAST IRON, STEEL, PVC AND ASBESTOS-CEMENT PIPES

РЕМОНТНЫЕ ХОМУТЫ ИЗ НЕРЖАВЕЮЩЕЙ СТАЛИ

ПРЕДНАЗНАЧЕНЫ ДЛЯ РЕМОНТА ЧУГУННЫХ, СТАЛЬНЫХ,
АСБЕСТОЦЕМЕНТНЫХ И ПВХ ТРУБ



DN	Długość zabudowy L Length (mm)										
	50	90	100	150	200	250	300	400	500	600	1000
16*	x	x	x	x							
20*	x	x	x	x							
25*	x	x	x	x							
32*	x	x	x	x							
40*		x	x	x	x	x	x				
50*		x	x	x	x	x	x				
65*		x	x	x	x	x	x	x	x		
80**			x	x	x	x	x	x	x	x	x
100**			x	x	x	x	x	x	x	x	x
125**			x	x	x	x	x	x	x	x	x
150**			x	x	x	x	x	x	x	x	x
175**			x	x	x	x	x	x	x	x	x
200**			x	x	x	x	x	x	x	x	x
225**				x	x	x	x	x	x	x	x
250***				x	x	x	x	x	x	x	x
300***				x	x	x	x	x	x	x	x
350***				x	x	x	x	x	x	x	x
400***				x	x	x	x	x	x	x	x
450***				x	x	x	x	x	x	x	x
500***				x	x	x	x	x	x	x	x
600***					x	x	x	x	x	x	x
800***					x	x	x	x	x	x	x
1000***							x	x	x	x	x

ЧĘŚCI SKŁADOWE I UŻYTE MATERIAŁY | SPECIFICATION | СОСТАВНЫЕ ЧАСТИ И ИСПОЛЪЗУЕМЫЕ МАТЕРИАЛЫ

Lp.	Określenie części	Component	Наименование детали	Użyte materiały Material Исполъзованные материалы		
1	Kaptur zabezpieczający gwint śruby	Protective cap	Защитный колпачек резьбовой шпильки	PVC	PVC	PVC
2	Pręt gwintowany	Threaded rod	Шпилька с резьбой	Stal nierdzewna 1.4301	Stainless steel 1.4301	Нержавеющая сталь 1.4301
3	Nakrętka	Nut	Гайка	Stal nierdzewna A4	Stainless steel A4	Нержавеющая сталь A4
4	Podkładka	Washer	Шайба	Stal nierdzewna 1.4301	Stainless steel 1.4301	Нержавеющая сталь 1.4301
5	Zamek	Lock	Замок			
6	Prowadnica śruby	bolt guide	Направляющая шпильки	Guma EPDM / NBR	EPDM / NBR	EPDM / NBR
7	Skos gumy zapewniający szczelny obwód rury	Skew part of rubber	Срез резины обеспечивающий плотный обхват трубы			
8	Uszczelka	Seal	Прокладка	Stal nierdzewna 1.4301	Stainless steel 1.4301	Нержавеющая сталь 1.4301
9	Płaszcz opaski	Clamp shell	Корпус			

ZAKRES ZASTOSOWANIA

Opaski produkowane są jako elementy do naprawy uszkodzonych rurociągów np. pęknięcia, rysy, niewielkie ubytki oraz w niektórych przypadkach do łączenia rurociągów np. stalowych, PVC czy becznieniowych systemów kanalizacji z żywic poliestrowych i włókna szklanego. Opaski dostosowane są do pracy przy ciśnieniu PN 16 (do DN 200) oraz PN 10 (do DN 225 w górę).

APPLICATION RANGE

Repair clamps are manufactured as components suitable for repairing damaged pipelines eg. Cracks, scratches, minor defects and in some cases for connecting pipelines eg. steel, PVC or non-pressure sewage systems made of polyester resins and glass fibre. Repair clamps are designed for PN16 (up to DN200) and PN10 up from DN225.

ОБЛАСТЬ ПРИМЕНЕНИЯ

Ремонтные хомуты предназначены для ремонта чугунных, стальных, асбестоцементных и ПВХ труб и адаптированы для работы под давлением PN16 (до DN200) и PN10 (от DN225 и больше).