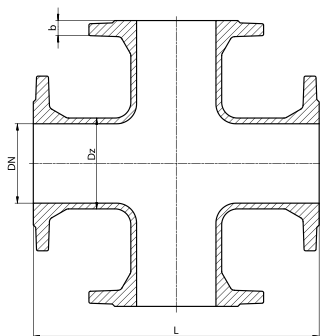
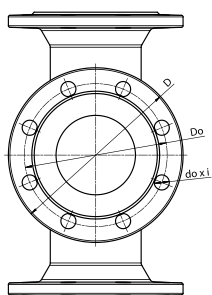




# CZWÓRNIK KOŁNIERZOWY

ALL-FLANGED CROSS | ФЛАНЦЕВЫЕ ЗАГЛУШКИ

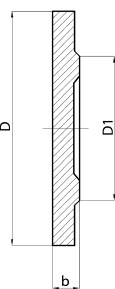
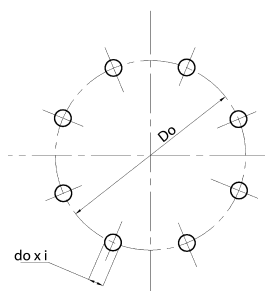


DN	Dz	l	D	b	Do	do	i	Masa   Mass   Бес	Dopuszczalne ciśnienie robocze Allowable Operating Pressure Допускаемое рабочее давление (bar)	Material   Material   Материал
	(mm)							(kg)		
50	64	300	165	19	125	19	4	13,9	16	EN GJS-500-7
80	94	330	200	19	160	19	8	20,3		
100	115	360	220	19	180	19	8	24,9		
150	166	440	285	19	240	23	8	41,2		



# KOŁNIERZ ŚLEPY

BLANK FLANGE | ГЛУХИЕ ФЛАНЦЫ



DN	D	Do	D1	b <sub>1</sub>	do	i	f <sub>2</sub>	Masa   Mass   Бес	Dopuszczalne ciśnienie robocze Allowable Operating Pressure Допускаемое рабочее давление (bar)	Material / Material / Материал
	(mm)						(kg)			
50	165	125	99	19	19	4	3	2,1	16	EN-GJS 500-7
65	185	145	118	19	19	4	3	3,3		
80*	200	160	138	19	19	8	3	3,4		
100	220	180	158	19	19	8	3	4,2		
125	250	210	184	19	19	8	3	5,35		
150	285	240	212	19	23	8	3	6,7		
200*	340	295	266	20	23	12	3	10,8		
250	400	355	319	22	28	12	3	16,5		

Możliwość wykonania kołnierzy X z otworem gwintowanym: 1" lub 2" lub 3"  
Flanges X are available also with the threaded hole: 1" or 2" or 3"  
Предоставляем фланцы «X» с резьбой: 1", 2" и 3"

## ZAKRES ZASTOSOWANIA

Kształtki kołnierzowe żeliwne stosowane są w budowie sieci wodociągowych i innych rurociągów w instalacjach do przesyłania wody pitnej, przemysłowej i innych czynników neutralnych.

### ZABEZPIECZENIE ANTYKOROZYJNE

Malowanie na kolor czarny lub niebieski – poliwinylny. Minimalna grubość 70 µm.  
Malowanie proszkowe – kolor niebieski – RAL 5015, minimalna grubość 250 µm.

Wymiary przyłączeniowe kołnierzy: PN-EN-1092-2, DIN 2501  
Owiercenie kołnierzy: PN10/16



Zastrzeżenie prawa do zmian konstrukcyjnych | Data given can be changed without notice | Оговаривается право к сменам конструктивным  
\* Dla DN80 – 4/8 otworów, DN200 – 8/12 otworów

## APPLICATION RANGE

Pipe fittings are installed in water installations or other pipelines for drinking or industrial water and other neutral mediums.

### CORROSION PROTECTION

Black or blue polyvinyl coating. Coating thickness 70 µm.  
Fusion bonded epoxy coating in blue, RAL 5015, coating thickness 250 µm.

Flange end connections: PN-EN-1092-2, DIN 2501  
Drilling of flanges: PN10/16

## ОБЛАСТЬ ПРИМЕНЕНИЯ

Фасонные фланцы чугунные применяются при строительстве водопроводных сетей и других трубопроводах, в системах транспортировки питьевой и промышленной воды, а также других, нейтральных агентов.

### АНТИКОРРОЗИЙНАЯ ЗАЩИТА

Окраска черным цветом или голубым – поливинил. Минимальная толщина 70 µm.  
Порошковая окраска – голубой цвет RAL 5015, минимальная толщина 250 µm.

Размеры присоединения фланцев: PN-EN-1092-2, DIN 2501  
Обверление фланцев: PN10/16