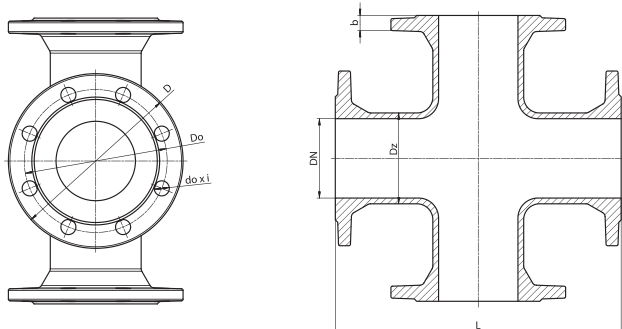




## CZWÓRNIK KOŁNIERZOWY

ALL-FLANGED CROSS | ФЛАНЦЕВЫЕ ЗАГЛУШКИ

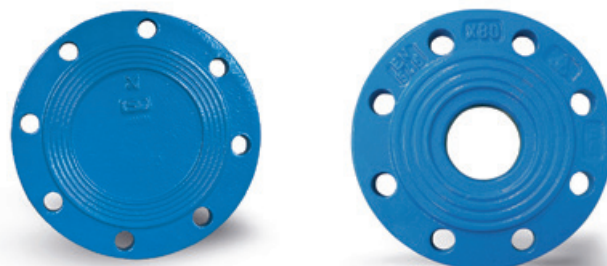
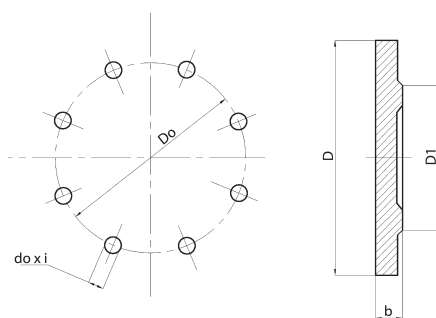


DN	Dz	I	D	b	Do	do	i	Masa   Mass   Bec	Dopuszczalne ciśnienie robocze Allowable Operating Pressure Допускаемое рабочее давление (bar)	Materiał   Material   Материал
								(kg)		
50	64	300	165	19	125	19	4	14,25	16	EN GJS-500-7
80	94	330	200	19	160	19	8	21,1		
100	115	360	220	19	180	19	8	26,7		
150	166	440	285	19	240	23	8	43,9		



## KOŁNIERZE ŚLEPE

BLANK FLANGE | ГЛУХИЕ ФЛАНЦЫ



DN	D	Do	D1	b <sub>1</sub>	do	i	f <sub>2</sub>	Masa / Mass / Bec	Dopuszczalne ciśnienie robocze Allowable Operating Pressure Допускаемое рабочее давление (bar)	Materiał / Material / Материал
								(kg)		
50	165	125	99	19	19	4	3	2,1	16	EN-GJS 500-7
65	185	145	118	19	19	4	3	3,3		
80*	200	160	138	19	19	8	3	3,4		
100	220	180	158	19	19	8	3	4,2		
125	250	210	184	19	19	8	3	5,35		
150	285	240	212	19	23	8	3	6,7		
200*	340	295	266	20	23	12	3	10,8		
250	400	355	319	22	28	12	3	16,5		

Możliwość wykonania kołnierzy X z otworem gwintowanym: 1" lub 2" lub 3"  
Flanges X are available also with the threaded hole: 1" or 2" or 3"  
Предоставляем фланцы «X» с резьбой: 1", 2" и 3"

### ZAKRES ZASTOSOWANIA

Kształtki kołnierzowe żeliwne stosowane są w budowie sieci wodociągowych i innych rurociągów w instalacjach do przesyłania wody pitnej, przemysłowej i innych czynników neutralnych.

#### ZABEZPIECZENIE ANTYKOROZYJNE

Malowanie na kolor czarny lub niebieski – poliwinyl. Minimalna grubość 70 µm.  
Malowanie proszkowe – kolor niebieski – RAL 5015, minimalna grubość 250 µm.

Wymiary przyłączeniowe kołnierzy: PN-EN-1092-2, DIN 2501  
Owiercenie kołnierzy: PN10/16  
Atest PZH, certyfikat EN545

Zastrzeżenie: Zastrzeżenie prawo do zmian konstrukcyjnych | Data given can be changed without notice | Оговаривается право к сменам конструктивным  
\* Dla DN80 – 4/8 otworów, DN200 – 8/12 otworów

### APPLICATION RANGE

Pipe fittings are installed in water installations or other pipelines for drinking or industrial water and other neutral mediums.

#### CORROSION PROTECTION

Black or blue polyvinyl coating. Coating thickness 70 µm.  
Fusion bonded epoxy coating in blue, RAL 5015, coating thickness 250 µm.

Flange end connections: PN-EN-1092-2, DIN 2501  
Drilling of flanges: PN10/16

### ОБЛАСТЬ ПРИМЕНЕНИЯ

Фасонные фланцы чугунные применяются при строительстве водопроводных сетей и других трубопроводах, в системах транспортировки питьевой и промышленной воды, а также других, нейтральных агентов.

#### АНТИКОРРОЗИЙНАЯ ЗАЩИТА

Окраска черным цветом или голубым – поливинил. Минимальная толщина 70 µm.  
Порошковая окраска – голубой цвет RAL 5015, минимальная толщина 250 µm.

Размеры присоединения фланцев: PN-EN-1092-2, DIN 2501  
Обсверление фланцев: PN10/16