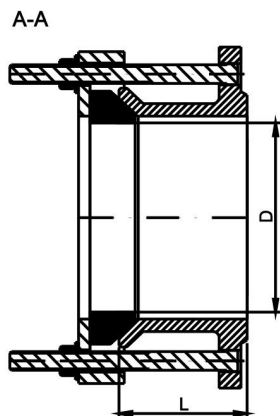
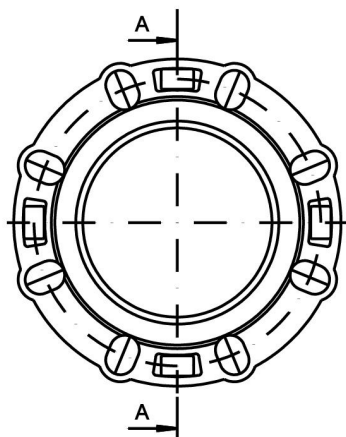


ŁĄCZNIK RUROWO-KOŁNIERZOWY DO RUR Z RÓŻNYCH MATERIAŁÓW

FLANGE ADAPTOR FOR PIPES MADE OF VARIOUS MATERIALS
ТРУБНЫЕ МУФТЫ ТРУБ ИЗ РАЗЛИЧНЫХ МАТЕРИАЛОВ



DN [mm]	D min/max [mm]	D min/max szereg B [dla rur stalowych wg DIN] [mm]	L [mm]	Norma Standard Стандарт	Masa Mass Вес [kg]
40	48-60	-	90	ZN-MB 02.ŁRK	
50	59-72	56-74	100		
65	72-85	-	110		
80	88-103	-	78		
100	109-128	-	78		
125	132-146	-	78		
150	158-181	155-175	78		
200	218-235	208-225	78		
250	271-289	-	85		
300	322-340	315-332	85		
350	374-391	351-368	108		
400	418-435	-	108		
450	476-493	-	108		
500	527-544	519-536	114		
600	630-647	620-638	114		
700	718-738	-	114		
800	822-845	-	114		
900	925-945	-	114		
1000	1028-1050	-	114		
1200	1230-1255	-	130		

ZAKRES ZASTOSOWANIA

Do budowy instalacji przesyłowych wody pitnej (wodociąg) i innych cieczy neutralnych, przesyłanych pod ciśnieniem lub bez, w temperaturze do 120°C.

Ciśnienie robocze: PN 10/16

Zabezpieczenie antykorozyjne:

Malowanie proszkowe RA L5005 (kolor niebieski) grubość powłoki ≥ 250µm

APPLICATION RANGE

Installations for transmission of drinking water (waterworks) and other neutral liquids under pressure or without pressure, with temperature up to 120°C.

Work pressure: PN 10, PN 16

Protection against corrosion:

Powder coating RA L5005 (blue color), coating thickness ≥ 250µm

ОБЛАСТЬ ПРИМЕНЕНИЯ

Для монтажа линий подачи питьевой воды (водопроводы) и прочих нейтральных жидкостей, подаваемых под давлением или без него, при температуре до 120°C.

Рабочее давление: PN 10, PN 16

Защита от коррозии:

Порошковая покраска RA L5005 (голубой цвет), толщина покрытия ≥ 250µm



CZĘŚCI SKŁADOWE I UŻYTE MATERIAŁY | SPECIFICATION | СОСТАВНЫЕ ЧАСТИ И ИСПОЛЬЗУЕМЫЕ МАТЕРИАЛЫ

Lp.	Określenie części Component	Наименование детали	Użyte materiały Material	Использованные материалы	
1	Korpus Body	Корпус	Żeliwo sferoidalne zgodnie z PN-EN 545:2010 GJS-500-7	Cast iron elements according to PN-EN 545:2010 GJS-500-7	Чугунные элементы, сфероидальный чугун согласно стандартам PN-EN 545:2010 GJS-500-7
2	Połączenia śrubowe Bolts connections	Соединение болтами	Cynk galwaniczny lub ogniowy	Galvanized zinc or termo diffusion zinc	Гальванизированный цинк или термодиффузия
3	Uszczelnienie Gaskets	Манжеты	Guma EPDM lub NBR	EPDM or NBR gasket	Резина EPDM или NBR

Zastrzega się prawo do zmian konstrukcyjnych | Data given can be changed without notice | Оговаривается право к сменам конструктивным

** na życzenie | on the request | по желанию заказчика