



Casting our passion

METALPOL

CENNIK ARMATURA 2022

OBOWIĄZUJE OD 21.03.2022



WODA



GAZ



KANALIZACJA



KSZTAŁTKI



AKCESORIA

www.metalpol.com

UWAGI!

1. Zastrzegamy sobie prawo zmiany cen bez podania przyczyny.
2. Zamówienia realizowane są najwcześniej na drugi dzień od jego otrzymania - pozycje magazynowe, chyba, że są inne ustalenia.
3. Zwrot opakowań możliwy, na koszt zwracającego w stanie nieuszkodzonym:
 - półpaleta – 30 zł
 - paleta – 35 zł
 - skrzynia 1200x800x400 – 110 zł
 - skrzynia 1200x800x650 – 120 zł
 - skrzynia 1200x800x800 – 140 zł

WODA

ZASUWA 111 UG	4
ZASUWA 112 UG	4
ZASUWA 111 UG/986, 112 UG/986	4
ZASUWA UG-2GW	5
ZASUWA UG-GW/GZ	5
OPASKA OPW 1	5
OPASKA OPW 2	6
OPASKA OPW 3	6
ZESTAW NWZ-PE	6
ZESTAW NWZ-1	7
ZASUWA UG-PE	7
ZASUWA UG-PE (SDR 11)	7

KANALIZACJA

ZASUWA 111 UG	8
ZASUWA 112 UG	8
ZASUWA UG-2GW	8
ZASUWA UG-GW/GZ	9
ZASUWA UG-PE	9
ZASUWA UG-PE (SDR 11)	9

GAZ

ZASUWA 111 UG/G	10
ZASUWA 112 UG/G	10
SKRZYNKI 5004, 5005, 5006	10
KÓŁKO DK	11
OBUDOWA 025 T/UG	11

KSZTAŁTKI ŻELIWNE

TROJNIK T	12
CZWÓRNIK TT	12
KOŁNIERZ X	12
KOLANO N	13
KOLANO Q	13
KRÓCIEC FW	13
KRÓCIEC F	13
KRÓCIEC FF	14
ŁUK FFK	15
ZWĘŻKA FFR	15

OCHRONA PRZECIWOŻAROWA

ZASUWA 111 UG/134	16
ZASUWA 112 UG/134	16

ARMATURA NAPRAWCZA I AKCESORIA

WSTAWKA 9000	17
NASUWKA NT 1	17
ŁĄCZNIK 8000	18
ŁĄCZNIK 8200	18
ŁĄCZNIK 8500	19
ŁĄCZNIK 8700	19
ŁĄCZNIK 8100	19
ŁĄCZNIK 8600	20
ŁĄCZNIK 8300	20
ŁĄCZNIK 8800	20
ŁĄCZNIK 8900	21
ŁĄCZNIK 8400	22
DOSZCZELNIACZ DPK	23
OPASKA OPSK	23
OPASKA OPSK	24
OPASKA OPSU-J	24
OPASKA OPSU-D	24
SKRZYNKI 5000, 5001, 7000, 7001	25
SKRZYNKI 6000, 6001, 6002	25
KÓŁKO RĘCZNE DK	25
KAPTUREK ŻELIWNY.....	25
OBUDOWA 025 A/UG	26
OBUDOWA 025 T/UG	26
KRATKA ŚCIEKOWA 4500	27
NASADY I POKRYWY.....	27
STOJAK 4000	27
KLUCZ 4100	27
KLUCZ 4200	27

Koszty wysyłki naszą spedycją:

- paczka do 30 kg - 30-60 zł
- półpaleta 600x800 - 123 zł
- paleta 800x1200 do 900 kg - 175 zł

Do kosztów wysyłki doliczamy opakowania:

- mała paleta 800x600 - 40 zł
- paleta 1200x800 - 52 zł
- skrzynia 1200x800x400 - 123 zł
- skrzynia 1200x800x650 - 139 zł
- skrzynia 1200x800x800 - 159 zł



– nr strony karty produktu
w katalogu ARMATURA



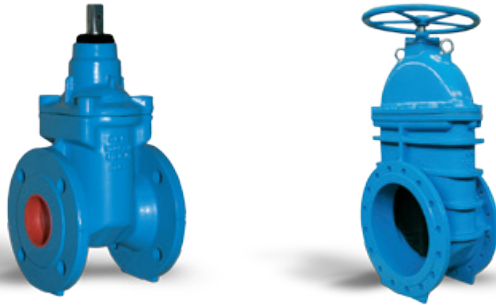
– nowość w ofercie

www.metalpol.com



Nr kat.
111 UG

ZASUWA KOŁNIERZOWA, KLINOWA
Z GŁADKIM PRZEŁOTEM, USZCZELNIENIE EPDM



Średnica nominalna przelotu [DN]	Ciężar jednostkowy [kg/szt.]*	Cena netto [PLN/szt.]**
40	9,3	465,70
50	12,1	475,60
65/60	15,3	552,00
80	18,0	631,00
100	23,0	730,00
125	31,0	1036,00
150	39,0	1198,00
200	51,0	1823,00
250	80,5	2986,00
300	118,0	5290,00
350	235,0	12458,00
400	300,0	13144,00
500	515,0	26299,00

* masa zasuwki bez kółka ręcznego ** zasuwki do 120 °C cena + 5%

Nr kat.
112 UG

ZASUWA KOŁNIERZOWA, KLINOWA
Z GŁADKIM PRZEŁOTEM, USZCZELNIENIE EPDM



Średnica nominalna przelotu [DN]	Ciężar jednostkowy [kg/szt.]*	Cena netto [PLN/szt.]**
40	10,0	470,60
50	12,7	485,40
65/60	16,1	576,00
80	18,7	648,00
100	25,7	793,00
125	34,0	1163,00
150	42,0	1332,00
200	58,0	1892,00
250	92,5	4172,00
300	132,7	5632,00

* masa zasuwki bez kółka ręcznego ** zasuwki do 120 °C cena + 5%

Nr kat.
111 UG/986
112 UG/986

ZASUWA KOŁNIERZOWA, KLINOWA
Z GŁADKIM PRZEŁOTEM, USZCZELNIENIE EPDM
PRZYSTOSOWANA POD NAPĘD ELEKTRYCZNY



Średnica nominalna przelotu [DN]	Ciężar jednostkowy [kg/szt.]*	Cena netto [PLN/szt.]**
40	11,15	702,00
50	13,95	732,00
65/60	17,3	860,00
80	20,0	971,00
100	25,0	1129,00
125	33,0	1456,00
150	40,55	1684,00
200	52,0	2540,00
250	86,5	4160,00
300	125,0	7520,00
350	241,0	15959,00
400	298,0	18637,00
500	523,0	36612,00

* masa zasuwki bez kółka ręcznego ** zasuwki do 120 °C cena + 5%

Średnica nominalna przelotu [DN]	Ciężar jednostkowy [kg/szt.]*	Cena netto [PLN/szt.]**
40	11,8	736,00
50	14,5	755,00
65	17,8	885,00
80	20,5	999,00
100	27,5	1217,00
125	35,0	1632,00
150	46,8	1976,00
200	60,5	2726,00
250	97,5	6658,00
300	137,0	9157,00

* masa zasuwki bez kółka ręcznego ** zasuwki do 120 °C cena + 5%



Nr kat.
UG-2Gw

ZASUWA GWINTOWANA, KLINOWA
Z GŁADKIM PRZELOTEM, USZCZELNIENIE EPDM



24



Średnica nominalna przelotu [DN]	2Gw	Ciężar jednostkowy [kg/szt.]*	Cena netto [PLN/szt.]**
25	1" 1"	2,32	333,80
32	5/4" 5/4"	2,48	334,90
40	6/4" 6/4"	4,2	404,30
50	2" 2"	4,35	412,20

* masa zasuwki bez kółka ręcznego ** zasuwki do 120 °C cena + 5%

Nr kat.
UG-Gw/Gz

ZASUWA GWINTOWANA, KLINOWA
Z GŁADKIM PRZELOTEM, USZCZELNIENIE EPDM



26



Średnica nominalna przelotu [DN]	Gw/Gz	Ciężar jednostkowy [kg/szt.]*	Cena netto [PLN/szt.]**
25	1" 1"	2,26	333,80
32	5/4" 5/4"	2,42	334,90
32	5/4" 2"	2,7	na zapytanie
40	6/4" 6/4"	4,1	404,30
40	6/4" 2"	4,35	na zapytanie
50	2" 2"	4,25	412,20

* masa zasuwki bez kółka ręcznego ** zasuwki do 120 °C cena + 5%

Nr kat.
OPW 1

OPASKA DO PRZYŁĄCZY WODOCIĄGOWYCH
Z ODEJŚCIEM GWINTOWANYM



30



Material	Średnica nominalna przelotu [DN/RD]	Dz	G	Ciężar jednostkowy [kg/szt.]	Cena netto [PLN/szt.]
żeliwo sferoidalne	25	90	1'	3,5	197,10
		110		4,0	208,30
		160		5,1	231,60
	32	90	1 1/4'	3,4	197,10
		110		3,9	208,30
		160		5,0	231,60
	40	90	1 1/2'	3,5	197,10
		110		4,1	215,60
		160		5,2	231,60
	50	90	2'	3,2	197,10
		110		3,8	215,60
		160		4,9	231,60

Nr kat.
OPW 2**OPASKA DO PRZYŁĄCZY
WODOCIĄGOWYCH
Z ODEJŚCIEM KOŁNIERZOWYM**

31



Materiał	Średnica nominalna przelotu [DN/RD]	Dz	G	Ciężar jednostkowy [kg/szt.]	Cena netto [PLN/szt.]
żeliwo sferoidalne	50	90	2'	7,6	526,00
		110		9,4	620,00
		160		12,4	790,00
	80	110		10,6	701,00
		160		13,2	841,00

Nr kat.
OPW 3**OPASKA
DO PRZYŁĄCZY WODOCIĄGOWYCH Z ODEJŚCIEM
GWINTOWANYM**

33



Materiał	Średnica nominalna przelotu [DN/RD]	G	Ciężar jednostkowy [kg/szt.]	Cena netto [PLN/szt.]
żeliwo sferoidalne	80	2'	3,4	320,30
	100		3,8	333,80
	125		3,9	340,00
	150		3,9	355,70
	200		4,0	367,10
	250		4,1	377,00
	300		4,3	401,60

*Przeznaczenie: do rur żeliwnych, stalowych, azbestowo-cementowych

Nr kat.
NWZ-PE**ZESTAW PRZYŁĄCZENIOWY
DO RUR***

32



Materiał	Średnica nominalna przelotu [DN/RD]	Dz	G	Ciężar jednostkowy [kg/szt.]	Cena netto [PLN/szt.]
żeliwo sferoidalne	25	90	1'	5,8	501,00
		110		6,3	515,00
		160		7,4	537,00
	32	90	1 1/4'	5,8	522,00
		110		6,3	533,00
		160		7,4	554,00
	40	90	1 1/2'	7,7	590,00
		110		8,3	605,00
		160		9,4	622,00
	50	90	2'	7,7	599,00
		110		8,3	614,00
		160		9,4	629,00

* Przeznaczenie: Do rur PE / PVC



Nr kat.
NWZ-1

ZESTAW PRZYŁĄCZENIOWY
DO RUR*



34



Materiał	Średnica nominalna przelotu [DN/RD]	Dz	G	Ciężar jednostkowy [kg/szt.]	Cena netto [PLN/szt.]
żeliwo sferoidalne	32	80	1 1/4"	5,8	683,00
		100		6,2	692,00
		125		6,3	698,00
		150		6,3	717,00
		200		6,4	730,00
		250		6,5	738,00
		300		6,7	766,00
	40	80	1 1/2"	7,8	752,00
		100		8,2	760,00
		125		8,3	763,00
		150		8,3	773,00
		200		8,4	796,00
		250		8,5	805,00
		300		8,7	833,00
	50	80	2"	7,8	756,00
		100		8,2	763,00
		125		8,3	769,00
		150		8,3	788,00
		200		8,4	800,00
		250		8,5	811,00
		300		8,7	838,00

*Przeznaczenie: do rur żeliwnych, stalowych, azbestowo-cementowych

Nr kat.
UG-PE

ZASUWA
Z PRZYŁĄCZAMI DO RUR PE, KLINOWA,
USZCZELNIENIE EPDM



36



Średnica nominalna przelotu [DN]	Średnica rury [mm]	Ciężar jednostkowy [kg/szt.]*	Cena netto [PLN/szt.]**
25	32	3,2	360,60
32	40	3,78	397,60
40	50	5,91	502,00
50	63	6,98	576,00

* masa zasuwki bez kółka ręcznego ** zasuwki do 120 °C cena + 5%

Nr kat.
UG-PE (SDR 11)

ZASUWA
Z PRZYŁĄCZAMI DO RUR PE (SDR 11), KLINOWA,
USZCZELNIENIE EPDM



38



Średnica nominalna przelotu [DN]	Średnica rury [mm]	Ciężar jednostkowy [kg/szt.]*	Cena netto [PLN/szt.]**
25	32	3,4	370,70
32	40	4,0	412,20
40	50	6,4	519,00
50	63	7,8	592,00

* masa zasuwki bez kółka ręcznego ** zasuwki do 120 °C cena + 5%



Nr kat.
111 UG

ZASUWA KOŁNIERZOWA, KLINOWA
Z GŁADKIM PRZEŁOTEM, USZCZELNIENIE NBR



8

10



Średnica nominalna przelotu [DN]	Ciężar jednostkowy [kg/szt.]*	Cena netto [PLN/szt.]**
40	9,3	486,60
50	12,1	500,20
65/60	15,3	582,00
80	18,0	661,00
100	23,0	764,00
125	31,0	1086,00
150	39,0	1258,00
200	51,0	1915,00
250	80,5	3137,00
300	118,0	5554,00
350	235,0	13082,00
400	300,0	13803,00
500	515,0	27614,00

* masa zasuw bez kółka ręcznego ** zasuw do 120 °C cena + 5%

Nr kat.
112 UG

ZASUWA KOŁNIERZOWA, KLINOWA
Z GŁADKIM PRZEŁOTEM, USZCZELNIENIE NBR



12



Średnica nominalna przelotu [DN]	Ciężar jednostkowy [kg/szt.]*	Cena netto [PLN/szt.]**
40	10,0	493,90
50	12,7	512,50
65/60	16,1	619,00
80	18,7	680,00
100	25,7	834,00
125	34,0	1221,00
150	42,0	1397,00
200	58,0	1984,00
250	92,5	4383,00
300	132,7	5914,00

* masa zasuw bez kółka ręcznego ** zasuw do 120 °C cena + 5%

Nr kat.
UG-2Gw

ZASUWA GWINTOWANA, KLINOWA
Z GŁADKIM PRZEŁOTEM, USZCZELNIENIE NBR



24



Średnica nominalna przelotu [DN]	2Gw	Ciężar jednostkowy [kg/szt.]*	Cena netto [PLN/szt.]**
25	1" 1"	2,32	352,80
32	5/4" 5/4"	2,48	353,90
40	6/4" 6/4"	4,2	426,70
50	2" 2"	4,35	434,60

* masa zasuw bez kółka ręcznego ** zasuw do 120 °C cena + 5%



Nr kat.
UG-Gw/Gz

ZASUWA GWINTOWANA, KLINOWA
Z GŁADKIM PRZELOTEM, USZCZELNIENIE NBR



26



Średnica nominalna przelotu [DN]	Gw/Gz	Ciężar jednostkowy [kg/szt.]*	Cena netto [PLN/szt.]**
25	1" 1"	2,26	352,80
32	5/4" 5/4"	2,42	353,90
32	5/4" 2"	2,7	na zapytanie
40	6/4" 6/4"	4,1	426,70
40	6/4" 2"	4,35	na zapytanie
50	2" 2"	4,25	434,60

* masa zasuw bez kółka ręcznego ** zasuw do 120 °C cena + 5%

Nr kat.
UG-PE

ZASUWA
Z PRZYŁĄCZAMI DO RUR PE, KLINOWA,
USZCZELNIENIE NBR



36



Średnica nominalna przelotu [DN]	Średnica rury [mm]	Ciężar jednostkowy [kg/szt.]*	Cena netto [PLN/szt.]**
25	32	3,2	378,60
32	40	3,78	416,60
40	50	5,91	526,00
50	63	6,98	604,00

* masa zasuw bez kółka ręcznego ** zasuw do 120 °C cena + 5%

Nr kat.
UG-PE (SDR 11)

ZASUWA
Z PRZYŁĄCZAMI DO RUR PE (SDR 11), KLINOWA,
USZCZELNIENIE NBR



38



Średnica nominalna przelotu [DN]	Średnica rury [mm]	Ciężar jednostkowy [kg/szt.]*	Cena netto [PLN/szt.]**
25	32	3,4	390,90
32	40	4,0	433,40
40	50	6,4	544,00
50	63	7,8	622,00

* masa zasuw bez kółka ręcznego ** zasuw do 120 °C cena + 5%



Nr kat.
111 UG/G

ZASUWA KOŁNIERZOWA

Z GŁADKIM PRZELOTEM, Z GWINTEM WRZECIONA WEWNĄTRZ KADŁUBA,
USZCZELNIENIE NBR, DO INSTALACJI I SIECI GAZOWYCH



22



Średnica nominalna przelotu [DN]	Ciężar jednostkowy [kg/szt.]*	Cena netto [PLN/szt.]
40	9,3	611,50
50	12,1	636,00
65	15,3	737,00
80	18,0	838,00
100	23,0	971,00
125	31,0	1333,00
150	39,0	1572,00
200	55,3	2376,00
250	80,5	3889,00
300	118,0	6873,00

* masa zasuwki bez kółka ręcznego

Nr kat.
112 UG/G

ZASUWA KOŁNIERZOWA

Z GŁADKIM PRZELOTEM, Z GWINTEM WRZECIONA WEWNĄTRZ KADŁUBA,
USZCZELNIENIE NBR, DO INSTALACJI I SIECI GAZOWYCH



22



Średnica nominalna przelotu [DN]	Ciężar jednostkowy [kg/szt.]*	Cena netto [PLN/szt.]
40	10,0	700,00
50	12,7	732,00
65/60	16,1	860,00
80	18,7	965,00
100	25,7	1122,00
125	33,6	1540,00
150	42,0	1804,00
200	58,0	2729,00
250	92,5	5974,00
300	132,7	8144,00

* masa zasuwki bez kółka ręcznego

Nr kat.
5004
5005
5006

SKRZYŃKA

DO INSTALACJI GAZOWYCH



86



Typ	Ciężar jednostkowy [kg/szt.]	Nr kat.	Cena netto [PLN/szt.]
DIN 4056 G	13,0	5004	na zapytanie
DIN 4056 PEHD G	4,0	5005	na zapytanie
DIN 4056 G (Kw)	15,0	5006	na zapytanie



Nr kat.
DK

KÓŁKO RĘCZNE



90



Nr kat.
025 T/UG

OBUDOWA TELESKOPOWA



89



DK	DN	Ciężar jednostkowy [kg/szt.]	Nr kat.	Cena netto [PLN/szt.]
160 - kw. 12	25-50	1,1	3001	45,60
200 - kw. 14	40-50	1,4	3002	49,30
250 - kw. 17	65-80	2,4	3003	69,00
315 - kw. 19	100-200	4,3	3004	104,70
400 - kw. 24	250-300	6,5	3005	169,10

kw.	DN	Ciężar jednostkowy [kg/szt.]	Cena netto [PLN/szt.]
Nr kat. 025T-0 głębokość zabudowy (wkop) 850-1150 mm (zabezpieczenie antykorozyjne poprzez ocynk)			
12**	25-50	3,4	**
14**	40-50	3,2	**
17**	65-80	3,9	**
19**	100-200	3,8	**
24**	250-300	3,6	**
Nr kat. 025T-0 głębokość zabudowy (wkop) 850-1150 mm (zabezpieczenie antykorozyjne farbą bitumiczną)			
12	25-50	3,2	na zapytanie
14	40-50	3,6	na zapytanie
17	65-80	3,8	na zapytanie
19	100-200	4,0	na zapytanie
24	250-300	4,2	na zapytanie
Nr kat. 025T-1 głębokość zabudowy (wkop) 1300-1800 mm (zabezpieczenie antykorozyjne poprzez ocynk)			
12	25-50	3,4	na zapytanie
14	40-50	3,2	na zapytanie
17	65-80	3,9	na zapytanie
19	100-200	3,8	na zapytanie
24	250-300	3,6	na zapytanie
Nr kat. 025T-1 głębokość zabudowy (wkop) 1300-1800 mm (zabezpieczenie antykorozyjne farbą bitumiczną)			
12	25-50	3,4	na zapytanie
14	40-50	4,0	na zapytanie
17	65-80	4,0	na zapytanie
19	100-200	4,2	na zapytanie
24	250-300	4,6	na zapytanie

* istnieje możliwość zamawiania obudów o innej długości i głębokości wkopu
** na zamówienie



Nr kat.
T

TRÓJNIK KOŁNIERZOWY



70



Materiał	Średnica nominalna przelotu [DN]	Ciężar jednostkowy [kg/szt.]	Cena netto [PLN/szt.]
żeliwo sferoidalne	50/50	11,7	340,00
	65/50	12,6	393,00
	65/65	13,8	431,20
	80/50	14,62	394,20
	80/65	13,72	399,20
	80/80	15,6	407,70
	100/50	18,7	431,20
	100/65	16,75	457,00
	100/80	18,4	460,80
	100/100	19,4	471,90
	125/50	22,5	871,00
	125/80	24,0	878,00
	125/100	25,0	886,00
	125/125	26,4	895,00
	150/50	26,45	791,00
	150/80	28,33	796,00
	150/100	28,9	815,00
	150/125	30,1	846,00
	150/150	32,25	855,00
	200/80	41,69	1141,00
200/100	42,8	1159,00	
200/150	43,85	1301,00	
200/200	48,5	1413,00	

Nr kat.
TT

CZWÓRNIK TT



71



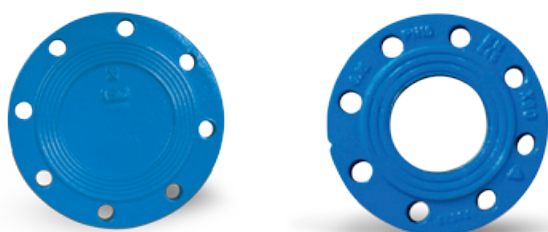
Materiał	Średnica nominalna przelotu [DN]	Ciężar jednostkowy [kg/szt.]	Cena netto [PLN/szt.]
żeliwo sferoidalne	50/50	13,9	463,20
	80/80	20,3	645,00
	100/100	24,9	822,00
	150/150	41,2	1050,00

Nr kat.
X

KOŁNIERZ ŚLEPY



71



Materiał	Średnica nominalna przelotu [DN]	Ciężar jednostkowy [kg/szt.]	Cena netto [PLN/szt.]
żeliwo sferoidalne	50	2,1	75,00
	65	3,3	103,50
	80	3,4	107,20
	100	4,2	118,30
	125	5,35	177,40
	150	6,7	179,90
	200	10,8	294,40
	250	16,5	359,70

*kołnierze X z otworem gwintowanym – na zapytanie: 1", 2", 3", 4" – +15%

Nr kat.
N

KOLANO DWUKOŁNIERZOWE ZE STOPKĄ



Materiał	Średnica nominalna przelotu [DN]	Ciężar jednostkowy [kg/szt.]	Cena netto [PLN/szt.]
żeliwo sferoidalne	50	9,3	227,90
	65	11,6	272,20
	80	13,0	294,40
	100	15,3	393,00
	150	28,75	716,00

Nr kat.
Q

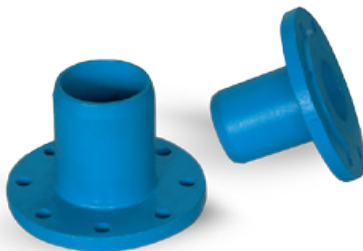
KOLANO DWUKOŁNIERZOWE



Materiał	Średnica nominalna przelotu [DN]	Ciężar jednostkowy [kg/szt.]	Cena netto [PLN/szt.]
żeliwo sferoidalne	50	6,5	205,70
	65	8,0	251,30
	80	9,6	235,20
	100	12,1	274,70
	125	18,03	399,20
	150	22,9	638,00

Nr kat.
FW

KRÓCIEC JEDNOKOŁNIERZOWY



Materiał	Średnica nominalna przelotu [DN]	Ciężar jednostkowy [kg/szt.]	Cena netto [PLN/szt.]
żeliwo sferoidalne	80	5,8	154,00
	100	6,8	193,40
	150	12,4	326,50

Nr kat.
F

KRÓCIEC JEDNOKOŁNIERZOWY



Materiał	Średnica nominalna przelotu [DN]	Ciężar jednostkowy [kg/szt.]	Cena netto [PLN/szt.]
żeliwo sferoidalne	80/350	8,5	290,40
	100/360	9,45	331,40
	150/380	15,9	559,00



Nr kat.
FF

KRÓCIEC DWUKOŁNIERZOWY



74



żeliwo
sferoidalne

Material	Średnica nominalna przelotu [DN]	Ciężar jednostkowy [kg/szt.]	Cena netto [PLN/szt.]
	50/100	5,3	177,40
	50/200	5,9	193,40
	50/300	6,8	224,20
	50/400	7,75	274,70
	50/500	8,7	293,20
	80/100	7,0	252,60
	80/150	8,2	258,70
	80/200	9,4	261,20
	80/250	9,65	282,10
	80/300	10,4	285,80
	80/350	10,95	320,30
	80/400	12,05	324,00
	80/500	12,82	383,00
	80/600	14,45	495,30
	80/700	15,3	578,00
	80/800	16,5	645,00
	80/1000	22,0	na zapytanie
	100/100	9,0	287,10
	100/150	10,0	294,40
	100/200	11,15	295,70
	100/250	11,7	326,50
	100/300	12,55	327,70
	100/350	13,3	386,90
	100/400	14,25	391,80
	100/500	16,2	415,20
	100/600	18,15	643,00
	100/700	19,0	681,00
	100/800	25,0	na zapytanie
	100/1000	27,0	na zapytanie
	125/200	14,0	495,30
	150/100	14,6	442,30
	150/150	15,95	446,00
	150/200	17,2	495,30
	150/250	19,0	582,00
	150/300	19,95	638,00
	150/350	22,4	655,00
	150/400	22,8	687,00
	150/500	24,5	759,00
	150/600	27,0	951,00
	200/200	23,2	726,00
	200/300	28,0	833,00
	200/400	32,0	1045,00
	200/500	34,7	1131,00

Nr kat.
FFK

ŁUK DWUKOŁNIERZOWY



75



Material	Średnica nominalna przelotu [DN]	Ciężar jednostkowy [kg/szt.]	Cena netto [PLN/szt.]
żeliwo sferoidalne	80 11°15'	8,85	324,00
	80 22°30'	8,9	331,40
	80 45°	9,45	333,80
	100 11°15'	10,7	361,00
	100 22°30'	10,5	363,40
	100 45°	12,2	375,80
	150 11°15'	15,8	559,00
	150 22°30'	16,1	570,00
	150 45°	18,25	591,00

Nr kat.
FFR

ZWĘŻKA DWUKOŁNIERZOWA



75



Material	Średnica nominalna przelotu [DN]	Ciężar jednostkowy [kg/szt.]	Cena netto [PLN/szt.]
żeliwo sferoidalne	65/50	7,1	219,30
	80/50	7,75	193,40
	80/65	8,25	231,60
	100/50	9,55	252,60
	100/65	9,2	258,70
	100/80	10,35	259,80
	125/80	11,8	422,60
	125/100	12,1	438,60
	150/80	14,57	347,40
	150/100	15,41	367,10
	150/125	15,4	406,60
	200/80	17,95	552,00
	200/100	20,0	567,00
	200/125	21,7	687,00
	200/150	22,35	694,00

* kształtki PN16, owiercenie kołnierzy zgodnie z DIN2501, DN200 – owiercenie kołnierzy PN16 lub PN10.



Nr kat.
111 UG/134

ZASUWA KOŁNIERZOWA, KLINOWA
Z GŁADKIM PRZELOTEM, ZE WSKAŹNIKIEM OTWARCIA,
USZCZELNIENIE EPDM



14



Średnica nominalna przelotu [DN]	Ciężar jednostkowy [kg/szt.]*	Cena netto [PLN/szt.]
40	10,9	663,00
50	13,9	690,00
65	17,9	803,00
80	20,9	912,00
100	27,8	1060,00
125	35,8	1466,00
150	43,8	1720,00
200	55,8	2602,00
250	88,0	4319,00
300	125,5	7441,00

Nr kat.
112 UG/134

ZASUWA KOŁNIERZOWA, KLINOWA
Z GŁADKIM PRZELOTEM, ZE WSKAŹNIKIEM OTWARCIA,
USZCZELNIENIE EPDM



14



Średnica nominalna przelotu [DN]	Ciężar jednostkowy [kg/szt.]*	Cena netto [PLN/szt.]
40	11,9	670,00
50	14,4	715,00
65	18,9	829,00
80	21,6	953,00
100	30,3	1146,00
125	38,3	1653,00
150	46,8	1932,00
200	62,3	2714,00
250	99,5	6232,00
300	140,0	8942,00

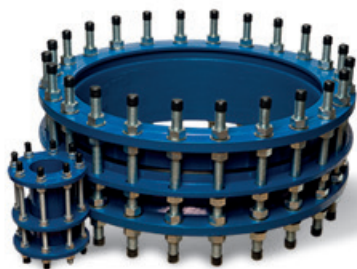


Nr kat.
9000

WSTAWKA MONTAŻOWA WM



78



DN [mm]	L min [mm]	L max [mm]	A = L min - L max [mm]	S [mm]	Norma	Ciężar jednostkowy [kg/szt.]	Cena netto [PLN/szt.]
50	155	205	50	340	ZN-MB 02.ŁRR	11,0	na zapytanie
65	170	220	50	320		12,0	
80	170	220	50	320		16,0	
100	170	220	50	320		18,0	
125	180	230	50	320		22,5	
150	180	230	50	340		27,0	
200	180	230	50	340		30,0	
200 PN16	180	230	50	340		30,0	
250	170	220	50	275			
250 PN16	170	220	50	375			
300	210	260	50	380		69,0	
300 PN16	210	260	50	410		69,0	
350	210	260	50	400		90,0	
350 PN16	210	260	50	400		90,0	
400	220	270	50	420		125,0	
400 PN16	220	270	50	420		125,0	
450	235	285	50	430			
500	245	295	50	440		137,0	
500 PN16	245	295	50	440			
600	275	325	50	460		205,0	
600 PN16	275	325	50	480		205,0	
700	275	325	50	420			
800	285	335	50	500		355,0	
800 PN16	285	335	50	540		355,0	
900	265	315	50	520			
1000	280	330	50	540			
1000 PN16	280	330	50	570			
1200	300	350	50	630		450,0	
1200 PN16	300	350	50	630			
1400	380	430	50	680			

Nr kat.
NT 1

NASUWKA TRÓJDZIELNA



79



Materiał	Średnica nominalna przelotu [DN]	Ciężar jednostkowy [kg/szt.]	Cena netto [PLN/szt.]
żeliwo sferoidalne	80	9,5	412,70
	100	11,6	446,00
	125	13,5	618,00
	150	16,6	644,00
	200	28,2	976,00
	250	46,8	1450,00
	300	52,7	1772,00



Nr kat.
8000

ŁĄCZNIK RUROWY ŁR
DO RUR Z RÓŻNYCH MATERIAŁÓW
NR KAT. 8000



80



DN [mm]	D min/max [mm]	L [mm]	Cena netto [PLN/szt.]
40	48-60	135	na zapytanie
50	59-72	160	
65	72-85	160	
80	88-103	130	
100	109-128	130	
125	132-146	130	
150	159-182	133	
200	218-235	133	
250	272-289	136	
300	315-332	136	
350	374-391	200	
400	418-435	200	
450	476-493	200	
500	527-544	210	
600	630-647	210	
700	718-738	210	
800	822-842	210	
900	925-945	238	
1000	1028-1048	238	
1200	1230-1255	240	

Nr kat.
8200

ŁĄCZNIK RUROWY ŁR - PE
DO RUR Z RÓŻNYCH MATERIAŁÓW
Z ZABEZPIECZENIEM PRZED WYSUNIĘCIEM



81



DN [mm]	L [mm]	T [mm]	Cena netto [PLN/szt.]
90	181	85	na zapytanie
110	181	85	
160	221	105	
200	261	125	
225	265	128	
250	300	145	
315	358	174	



Nr kat.
8500

ŁĄCZNIK RUROWO-KOŁNIERZOWY ŁRK
DO RUR Z RÓŻNYCH MATERIAŁÓW



81



DN [mm]	D min/max [mm]	D min/max szereg B (mm) dla rur stalowych wg. DIN	L [mm]	Cena netto [PLN/szt.]
40	48-60		90	
50	59-72		100	
50	56-74		100	
65	72-85		110	
80	88-103		78	
100	109-128		78	
125	132-146		78	
150	159-182	155-175	78	
200	218-235	208-225	78	
250	272-289		85	
300	322-340	315-332	85	na zapytanie
350	374-391	351-368	108	
400	418-435		108	
450	476-493		114	
500	527-544	519-536	114	
600	630-647	620-638	114	
700	718-738		114	
800	822-845		114	
900	925-945		114	
1000	1028-1050		114	
1200	1230-1255		130	

Nr kat.
8700

ŁĄCZNIK RUROWO-KOŁNIERZOWY ŁRK - PE
DO RUR Z RÓŻNYCH MATERIAŁÓW
Z ZABEZPIECZENIEM PRZED WYSUNIĘCIEM



83



DN [mm]	D [mm]	L [mm]	T [mm]	Ciężar jednostkowy [kg/szt.]	Cena netto [PLN/szt.]
50	63	-	-	3,0	
65	75	-	-	4,0	
80	90	95	90	4,0	
100	110	95	85	7,0	
125	125	97	85	8,0	
150	160	115	105	8,0	
150	180	125	115	8,5	na zapytanie
200	200	135	125	11,0	
200	225	138	128	12,0	
250	250	155	145	14,0	
250	280	158	148	12,0	
300	315	185	175	15,0	

Nr kat.
8100

ŁĄCZNIK RUROWY ULTRAGRIP UGR
DO RUR Z RÓŻNYCH MATERIAŁÓW
Z ZABEZPIECZENIEM PRZED WYSUNIĘCIEM



84



Średnica zewnętrzna rury [mm]	Typ	Ciśnienie robocze [bar]	Zakres tolerancji [mm]	Ciężar jednostkowy [kg/szt.]	Cena netto [PLN/szt.]
40	Nr 33001	16	043.5 - 063.5	5,2	
50	Nr 33002	16	048.0 - 071.0	5,6	
65	Nr 33003	16	063.0 - 083.7	6,1	
80	Nr 33004	16	085.7 - 107.0	7,7	
100	Nr 33005	16	107.2 - 133.2	13,4	
125	Nr 33006	16	132.2 - 160.2	14,3	
150	Nr 33007	16	158.2 - 192.9	19,9	
175	Nr 33008	16	192.9 - 226.9	32,8	
200	Nr 33009	16	218.1 - 256.0	35,0	
250	Nr 33010	16	266.2 - 310.0	52,3	
300	Nr 33011	16	315.0 - 355.0	63,2	
350	Nr 33012	10	352.2 - 396.0	73,9	
400	Nr 33013	10	398.2 - 442.0	81,9	
450	Nr 33300	10	448,0 - 492,0	135	
500	Nr 33301	10	498,0 - 552,0	142	
500	Nr 33302	10	558,0 - 608,0	162	
600	Nr 33303	10	604,0 - 648,0	181	
600	Nr 33304	10	678,0 - 726,0	202	na zapytanie



Nr kat.
8600

**ŁĄCZNIK KOŁNIERZOWY
ULTRAGRIP UGK**
DO RUR Z RÓŻNYCH MATERIAŁÓW
Z ZABEZPIECZENIEM PRZED
WYSUNIĘCIEM



85



Średnica nominalna [mm]	Typ	Ciśnienie robocze [bar]	Zakres tolerancji [mm]	Średnica nominalna kołnierza [mm]	Owiercenie kołnierza	Ciężar jednostkowy [kg/szt.]	Cena netto [PLN/szt.]
40	Nr 34160	16	043.5 - 063.5	50	PN10/16	4,5	na zapytanie
40	Nr 33101	16	043.5 - 063.5	50	PN10/16	4,5	
50	Nr 33102	16	048.0 - 071.0	50	PN10/16	4,5	
65	Nr 33103	16	063.0 - 083.7	65	PN10/16	5,4	
80	Nr 33104	16	085.7 - 107.0	80	PN10/16	6,3	
100	Nr 33105	16	107.2 - 133.2	100	PN10/16	10,0	
125	Nr 33106	16	132.2 - 160.2	125	PN10/16	10,7	
150	Nr 33107	16	158.2 - 192.9	150	PN10/16	14,4	
175	Nr 33108	16	192.9 - 226.9	200	PN10/16	23,9	
200	Nr 33109	16	218.1 - 256.0	200	PN10/16	25,3	
250	Nr 33110	16	266.2 - 310.0	250	PN10/16	35,7	
300	Nr 33111	16	315.0 - 356.0	300	PN10/16	43,7	
350	Nr 33112	10	352.2 - 396.0	350	PN10/16	51,2	
400	Nr 33113	10	398.2 - 442.0	400	PN10/16	57,7	
450	Nr 33310	10	448,0 - 492,0	450	PN10/16	-	
500	Nr 33311	10	498,0 - 552,0	500	PN10/16	-	
500	Nr 33312	10	558,0 - 608,0	500	PN10/16	-	
600	Nr 33313	10	604,0 - 648,0	600	PN10/16	-	
600	Nr 33314	10	676,0 - 726,0	600	PN10/16	-	

Nr kat.
8300

ŁĄCZNIK RUROWY AQUAFAST AFR
DO RUR PE, PCV



Średnica zewnętrzna rury [mm]	Typ	Ciśnienie robocze [bar]	Ciężar jednostkowy [kg/szt.]	Cena netto [PLN/szt.]
63	Nr 04201	16	3,0	na zapytanie
75	Nr 04202	16	3,3	
90	Nr 04203	16	3,9	
110	Nr 04204	16	4,7	
125	Nr 04205	16	5,2	
140	Nr 04206	16	6,2	
160	Nr 04207	16	9,5	
180	Nr 04659	16	13,6	
200	Nr 04660	16	14,8	
225	Nr 05791	16	18,4	
250	Nr 04661	16	24,1	
280	Nr 40012	16	-	
315	Nr 04662	16	29,2	

Nr kat.
8800

**ŁĄCZNIK KOŁNIERZOWY
AQUAFAST AFK**
DO RUR PE, PCV



Średnica zewnętrzna rury [mm]	Typ	Ciśnienie robocze [bar]	Średnica nominalna kołnierza [mm]	Owiercenie kołnierza	Ciężar jednostkowy [kg/szt.]	Cena netto [PLN/szt.]
63	Nr 04215	16	50/65	PN10/16	3,7	na zapytanie
75	Nr 04216	16	65/80	PN10/16	4,3	
90	Nr 05274	16	65/80	PN10/16	4,4	
110	Nr 04218	16	100	PN10/16	5,4	
125	Nr 04219	16	100/125	PN10/16	6,3	
140	Nr 04220	16	125	PN10/16	6,4	
160	Nr 04221	16	150	PN10/16	7,3	
180	Nr 04667	16	150	PN10/16	10,2	
200	Nr 04668	16	200	PN10/16	13,0	
225	Nr 05792	16	200	PN10/16	14,5	
250	Nr 04669	16	250	PN10/16	19,5	
280	Nr 41012	16	-	PN10/16	-	
315	Nr 04670	16	300	PN10/16	24,6	



Nr kat.
8900

ŁĄCZNIK KOŁNIERZOWY MAXIDAPTOR
DO RUR Z RÓŻNYCH MATERIAŁÓW



Średnica nominalna [mm]	Typ	Ciśnienie robocze [bar]	Zakres tolerancji [mm]	Średnica nominalna kołnierza [mm]	Owiercenie kołnierza	Typ tulei	Ciężar jednostkowy [kg/szt.]	Cena netto [PLN/szt.]
50	Nr 30030	16	057.0 - 074.0	50	PN10/16	prosta	2,7	
65	Nr 30031	16	063.0 - 085.0	60/65/80	PN10/16	prosta	3,5	
80	Nr 30032	16	085.0 - 107.0	80	PN10/16	prosta	3,7	
100	Nr 30033	16	107.0 - 132.0	100	PN10/16	prosta	4,4	
125	Nr 30034	16	132.0 - 158.0	125	PN10/16	prosta	5,6	
150	Nr 30035	16	158.0 - 184.0	150	PN10/16	prosta	6,0	
175	Nr 30036	16	189.0 - 212.0	200	PN10/16	prosta	8,3	
200	Nr 30037	16	218.0 - 244.0	200	PN10/16	prosta	8,3	
225	Nr 30038	16	243.0 - 269.0	250	PN10/16	prosta	10,9	
250	Nr 30039	16	266.0 - 295.0	250	PN10/16	prosta	11,4	
300	Nr 30040	16	315.0 - 349.0	300	PN10/16	prosta	14,8	
350	Nr 10222	16	348.5 - 365.5	350	PN16	prosta	28,5	
350	Nr 07407	16	351.0 - 368.0	350	PN10	prosta	27,4	
350	Nr 01370	16	351.0 - 368.0	350	PN16	prosta	38,5	
350	Nr 07394	16	374.5 - 391.5	350	PN10	wygięta	29,8	
350	Nr 00213	16	374.5 - 391.5	350	PN16	prosta	36,5	
350	Nr 07393	16	394.3 - 411.3	350	PN10	wygięta	37,4	
350	Nr 00201	16	394.3 - 411.3	350	PN16	wygięta	37,1	
350	Nr 10962	16	394.3 - 411.3	400	PN10	prosta	39,3	
350	Nr 05714	16	394.3 - 411.3	400	PN16	prosta	39,8	
400	Nr 07390	16	404.8 - 421.8	400	PN10	prosta	33,4	
400	Nr 00174	16	404.8 - 421.8	400	PN16	prosta	34,9	
400	Nr 07403	16	418.2 - 435.2	400	PN10	prosta	33,8	
400	Nr 00420	16	418.2 - 435.2	400	PN16	prosta	32,0	
400	Nr 7391	16	425.0 - 442.0	400	PN10	prosta	34,1	
400	Nr 00175	16	425.0 - 442.0	400	PN16	prosta	31,6	
400	Nr 0406	16	434.4 - 451.3	400	PN10	wygięta	40,4	
400	Nr 00484	16	434.4 - 451.4	400	PN16	wygięta	37,4	
400	Nr 07399	16	447.2 - 464.2	400	PN10	wygięta	41,9	
400	Nr 00361	16	447.2 - 464.2	400	PN16	wygięta	42,2	
450	Nr 07401	16	455.0 - 472.0	450	PN10	prosta	42,0	
450	Nr 00411	16	455.0 - 472.0	450	PN16	prosta	46,0	na zapytanie
450	Nr 07397	16	476.0 - 493.0	450	PN10	prosta	42,7	
450	Nr 00271	16	476.0 - 493.0	450	PN16	prosta	40,7	
450	Nr 07398	16	487.3 - 504.3	450	PN10	wygięta	49,8	
450	Nr 00293	16	487.3 - 504.3	450	PN16	prosta	39,4	
450	Nr 07395	16	501.9 - 518.9	450	PN10	wygięta	47,6	
450	Nr 00219	16	501.9 - 518.9	450	PN16	wygięta	48,7	
450	Nr 07414	16	501.9 - 518.9	500	PN10	prosta	47,0	
450	Nr 06682	16	501.9 - 518.9	500	PN16	prosta	54,7	
450	Nr 07409	16	510.0 - 527.0	450	PN10	wygięta	53,9	
450	Nr 03427	16	510.0 - 527.0	450	PN16	wygięta	47,9	
450	Nr 07415	16	510.0 - 527.0	500	PN10	prosta	47,2	
500	Nr 07400	16	527.0 - 544.0	500	PN10	prosta	55,6	
500	Nr 00389	16	527.0 - 544.0	500	PN16	prosta	47,8	
500	Nr 07408	16	540.1 - 557.1	500	PN10	wygięta	47,2	
500	Nr 01602	16	540.1 - 557.1	500	PN16	prosta	47,2	
500	Nr 07402	16	555.3 - 572.3	500	PN10	wygięta	50,8	
500	Nr 00412	16	555.3 - 572.3	500	PN16	wygięta	56,0	
500	Nr 07404	16	566.5 - 583.5	500	PN10	wygięta	60,5	
500	Nr 00478	16	566.5 - 583.5	500	PN16	wygięta	63,6	
500	Nr 07405	16	582.2 - 599.2	500	PN10	wygięta	64,5	
500	Nr 00479	16	582.2 - 599.2	500	PN16	wygięta	60,4	
600	Nr 07412	16	601.0 - 618.0	600	PN10	prosta	59,8	
600	Nr 06675	16	601.0 - 618.0	600	PN16	prosta	69,7	
600	Nr 00474	16	630.5 - 647.5	600	PN10	prosta	58,0	
600	Nr 00320	16	630.5 - 647.5	600	PN16	prosta	70,6	
600	Nr 07396	16	645.2 - 662.2	600	PN10	wygięta	66,8	
600	Nr 00222	16	645.2 - 662.2	600	PN16	prosta	59,7	
600	Nr 07392	16	662.0 - 679.0	600	PN10	wygięta	60,0	
600	Nr 00190	16	662.0 - 679.0	600	PN16	prosta	57,1	



Nr kat.
8400

ŁĄCZNIK RUROWY MAXIFIT MFR
DO RUR Z RÓŻNYCH MATERIAŁÓW



Średnica zewnętrzna rury [mm]	Typ	Ciśnienie robocze [bar]	Zakres tolerancji [mm]	Ciężar jednostkowy [kg/szt.]	Cena netto [PLN/szt.]
40	Nr 00126	16	47,9 ÷ 59,5	3,1	
50	Nr 30001	16	57,0 ÷ 74,0	3,0	
65	Nr 30002	16	63,0 ÷ 85,0	3,6	
80	Nr 30003	16	85,0 ÷ 107,0	4,1	
100	Nr 30004	16	107,0 ÷ 132,0	4,8	
125	Nr 30005	16	132,0 ÷ 158,0	6,0	
150	Nr 30006	16	158,0 ÷ 184,0	6,9	
175	Nr 30007	16	189,0 ÷ 212,0	9,4	
200	Nr 30008	16	218,0 ÷ 244,0	10,9	
225	Nr 30009	16	243,0 ÷ 269,0	12,4	
250	Nr 30010	16	266,0 ÷ 295,0	14,6	
300	Nr 30011	16	315,0 ÷ 349,0	19,4	
350	Nr 00455	16	351,0 ÷ 368,0	32,4	
350	Nr 00146	16	374,5 ÷ 391,5	34,2	
350	Nr 00499	16	386,0 ÷ 403,0	35,2	
350	Nr 00253	16	394,3 ÷ 411,3	35,6	
400	Nr 00527	16	404,8 ÷ 421,8	36,4	
400	Nr 03426	16	412,0 ÷ 429,0	37,6	
400	Nr 00073	16	418,2 ÷ 435,2	37,6	
400	Nr 02000	16	425,0 ÷ 442,0	38,2	
400	Nr 04950	16	434,5 ÷ 451,5	39,6	
400	Nr 00367	16	439,0 ÷ 456,0	40,2	
450	Nr 00832	16	447,0 ÷ 464,0	40,9	
450	Nr 00585	16	455,0 ÷ 472,0	41,2	na zapytanie
450	Nr 05406	16	467,0 ÷ 484,0	39,3	
450	Nr 00181	16	476,0 ÷ 493,0	43,0	
450	Nr 05242	16	487,0 ÷ 504,3	43,9	
450	Nr 00472	16	492,0 ÷ 509,0	44,3	
450	Nr 00338	16	501,9 ÷ 518,9	44,5	
500	Nr 13544	16	510,0 ÷ 527,0	44,4	
500	Nr 01104	16	515,0 ÷ 532,0	46,1	
500	Nr 00244	16	527,0 ÷ 545,0	47,7	
500	Nr 00444	16	546,0 ÷ 563,0	48,5	
500	Nr 00528	16	555,3 ÷ 572,3	49,8	
500	Nr 03682	16	565,0 ÷ 582,0	51,2	
500	Nr 00833	16	582,2 ÷ 599,2	51,7	
550	Nr 04475	16	593,0 ÷ 610,0	52,4	
600	Nr 05601	16	601,0 ÷ 618,0	52,9	
600	Nr 01344	16	613,0 ÷ 630,0	53,8	
600	Nr 00240	16	630,0 ÷ 647,0	56,1	
600	Nr00418	16	654,0 ÷ 671,0	57,9	
600	Nr 00301	16	662,0 ÷ 679,0	58,4	
600	Nr 00744	16	675,0 ÷ 692,0	59,0	
600	Nr 12219	16	689,0 ÷ 706,0	56,0	
600	Nr 03296	16	695,0 ÷ 712,0	61,2	
700	Nr 17705	16	707,0 ÷ 724,0		
700	Nr 17403	16	733,0 ÷ 750,0		



Nr kat.
DPK

**DOSZCZELNIACZ
POŁĄCZEŃ KIELICHOWYCH**



76



DN	DOSZCZELNIACZ śruby cynkowane Cena netto [PLN/szt.]	DOSZCZELNIACZ śruby A2 nierdzewne Cena netto [PLN/szt.]	DOSZCZELNIACZ 2-kielichowy śruby cynkowane Cena netto [PLN/szt.]
50			
80			
100			
125			
150			
175			
200			
250			
300			
350			
400			
450			
500			
600			
650			
700			
800			
1000			
1200			

na zapytanie

* Przeznaczenie: do rurociągów i nasuwek dwukielichowych.

** Zastosowanie: produkowane są jako elementy służące do naprawy rozszczelnionych połączeń kielichowych rurociągów żeliwnych.

Nr kat.
OPSK

**OPASKA ZE STALI
KWAŚOODPORNEJ
DO RUR ŻELIWNYCH,
STALOWYCH, PVC,
AZBESTOWO-
CEMENTOWYCH
JEDNODZIELNE**



77



DN	Długość zabudowy L Length (mm)										
	50	90	100	150	200	250	300	400	500	600	700
15*											
20*											
25*											
32*											
40*											
50*											
65*											
80**											
100**											
125**											
150**											
175**											
200**											
225**											

na zapytanie

* Przeznaczenie: do rur żeliwnych, stalowych, azbestowo-cementowych

** Zastosowanie: Opaski produkowane są jako elementy do naprawy uszkodzonych rurociągów np. pęknięcia, rysy, niewielkie ubytki oraz w niektórych przypadkach do łączenia rurociągów np. stalowych, PVC czy beziściennych systemów kanalizacji z żywic poliesterowych i włókna szklanego. Opaski dostosowane są do pracy przy ciśnieniu PN 16 (do DN 200) oraz PN 10 (do DN 225 w górę).



Nr kat.
OPSK

OPASKA ZE STALI KWASOODPORNEJ DO RUR ŻELIWNYCH, STALOWYCH, PVC, AZBESTOWO-CEMENTOWYCH DZIELONE (WIELOSEGMENTOWE)



NOWOŚĆ



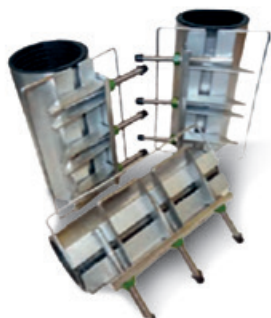
DN	Długość zabudowy L Length (mm)					
	200	250	300	400	500	600
65	na zapytanie					
80						
100						
125						
150						
175						
200						
225						
250						
300						
350						
400						
450						
500						

* na zapytanie

** Zastosowanie: Opaski produkowane są jako elementy do naprawy uszkodzonych rurociągów np. pęknięcia, rysy, niewielkie ubytki oraz w niektórych przypadkach do łączenia rurociągów np. stalowych, PVC czy beżcieniowych systemów kanalizacji z żywic poliestrowych i włókna szklanego. Opaski dostosowane są do pracy przy ciśnieniu PN 16 (do DN 200) oraz PN 10 (do DN 225 w górę).

Nr kat.
OPSU-J

OPASKA NAPRAWCZA TYPU U JEDNODZIELNA



DN	L100 2*	L150 1*	L150 2*	L150 3*	L200 1*	L200 2*	L200 3*	L250 1*	L250 2*	L250 3*	L300 1*	L300 2*	L300 3*
DN15	na zapytanie												
DN20													
DN 25													
DN 32													
DN 40													
DN 50													
DN 65													
DN 80													
DN 100													
DN 125													
DN 150													
DN 175													
DN 200													

Nr kat.
OPSU-D

OPASKA NAPRAWCZA TYPU U DWUDZIELNA



DN	L200 1*	L200 2*	L200 3*	L250 1*	L250 2*	L250 3*	L300 1*	L300 2*	L300 3*
DN 80	na zapytanie								
DN 100									
DN 125									
DN 150									
DN 175									
DN 200									



Nr kat.
5000
5001
7000
7001

SKRZYNKI
DO INSTALACJI WODNYCH I NAWIERTEK



86



Typ	Ciężar jednostkowy [kg/szt.]	Nr kat.	Cena netto [PLN/szt.]
DIN 4056	13,0	5000	na zapytanie
DIN 4056 PEHD W	4,0	5001	
149 H150	3,4	7000	
149 H150 PEHD	1,2	7001	

Nr kat.
6000
6001
6002

SKRZYNKI
DO HYDRANTÓW PODZIEMNYCH



86



Typ	Ciężar jednostkowy [kg/szt.]	Nr kat.	Cena netto [PLN/szt.]
DIN 4055	28,7	6000	na zapytanie
DIN 4055 PE HD*	14,8	6001	
skrzynki h/p DN100	34,0	6002	

Nr kat.
DK

KÓŁKO RĘCZNE



90



DK	DN	Ciężar jednostkowy [kg/szt.]	Nr kat.	Cena netto [PLN/szt.]
160 - kw. 12	25-50	1,1	3001	45,60
200 - kw. 14	40-50	1,4	3002	49,30
250 - kw. 17	65-80	2,4	3003	69,00
315 - kw. 19	100-200	4,3	3004	104,70
400 - kw. 24	250-300	6,5	3005	169,10
500 - kw. 27	350-400	10,9	3006	238,60
640 - kw. 32	500	23,3*	3007	559,00

* na zapytanie

Nr kat.
KAPTUREK

KAPTUREK ŻELIWNY



90



DN	Ciężar jednostkowy [kg/szt.]	Nr kat.	Cena netto [PLN/szt.]
40-50 - kw. 14	0,25	3901	25,20
65-80 - kw. 17	0,2	3902	32,70
100-200 - kw. 19	0,4	3903	38,10
250-300 - kw. 24	0,59	3904	51,70
350-400 - kw. 27	1,2	3905	97,40
500 - kw. 32	1,5	3906	124,30



Nr kat.
025 A/UG

OBUDOWA STAŁA



88



kw.	DN	Ciężar jednostkowy [kg/szt.]	Cena netto [PLN/szt.]
głębokość zabudowy (wkop) 1500 mm (zabezpieczenie antykorozyjne poprzez ocynk)			
12**	25-50	3,5	**
14**	40-50	3,2	**
17**	65-80	4,75	**
19**	100-200	4,5	**
24**	250-300	4,0	**
27**	350-400	3,9	**
32**	500	3,0	**
głębokość zabudowy (wkop) 1500 mm (zabezpieczenie antykorozyjne farbą bitumiczną)			
12	25-50	3,5	na zapytanie
14	40-50	3,2	na zapytanie
17	65-80	3,8	na zapytanie
19	100-200	4,0	na zapytanie
24	250-300	4,2	na zapytanie
27	350-400	4,8	na zapytanie

* istnieje możliwość zamawiania obudów o innej długości i głębokości wkopu

** na zamówienie

Nr kat.
025 T/UG

OBUDOWA TELESKOPOWA



89



kw.	DN	Ciężar jednostkowy [kg/szt.]	Cena netto [PLN/szt.]
Nr kat. 025T/UG-1 głębokość zabudowy (wkop) 1300-1800 mm (zabezpieczenie antykorozyjne poprzez ocynk)			
12	25-50	3,4	na zapytanie
14	40-50	3,2	na zapytanie
17	65-80	3,9	na zapytanie
19	100-200	3,8	na zapytanie
24	250-300	3,6	na zapytanie
27	350-400	4,7	na zapytanie
32	500	5,7	na zapytanie
Nr kat. 025T/UG-1 głębokość zabudowy (wkop) 1300-1800 mm (zabezpieczenie antykorozyjne farbą bitumiczną)			
12	25-50	3,4	na zapytanie
14	40-50	4,0	na zapytanie
17	65-80	4,0	na zapytanie
19	100-200	4,2	na zapytanie
24	250-300	4,6	na zapytanie
27	350-400	5,2	na zapytanie
32	500	5,4	na zapytanie
Nr kat. 025T/UG-0 głębokość zabudowy (wkop) 850-1150 mm (zabezpieczenie antykorozyjne farbą bitumiczną)			
12	25-50	3,2	na zapytanie
14	40-50	3,6	na zapytanie
17	65-80	3,8	na zapytanie
19	100-200	4,0	na zapytanie
24	250-300	4,2	na zapytanie

* istnieje możliwość zamawiania obudów o innej długości i głębokości wkopu

** na zamówienie

Nr kat.
4500**KRATKA ŚCIEKOWA PRZEJAZDOWA**

DN	Ciężar jednostkowy [kg/szt.]	Nr kat.	Cena netto [PLN/szt.]
NW 100-WG L-330	3,8	450	na zapytanie
NW 100-WG L-500	5,5	450	
NW 200-WG L-500	11,65	450	

Nr kat.
NASADY I POKRYWY**NASADA I POKRYWA DO HYDRANTÓW**

90



Średnica nominalna [DN]	Ciężar jednostkowy [kg/szt.]*	Nr kat.	Cena netto [PLN/szt.]
Nasada hydrantowa			
52	0,24	4052	na zapytanie
75	0,38	4075	
110	0,91	4110	
Pokrywa hydrantowa			
52	0,34	4052	na zapytanie
75	0,54	4075	
110	1,27	4110	

* na zapytanie

Nr kat.
4000**STOJAK HYDRANTOWY
TYP 863**

91



DN	Ciężar jednostkowy [kg/szt.]	Nr kat.	Cena netto [PLN/szt.]
80	6,9	4000	na zapytanie
100	-	-	

Nr kat.
4100**KLUCZ UNIWERSALNY
DO HYDRANTÓW NADZIEMNYCH
I NASAD HYDRANTOWYCH
TYP K6**

DN	Ciężar jednostkowy [kg/szt.]	Nr kat.	Cena netto [PLN/szt.]
80	4,0	4100	na zapytanie

Nr kat.
4200**KLUCZ
DO HYDRANTÓW PODZIEMNYCH I ZASUW
TYP 863**

DN	Ciężar jednostkowy [kg/szt.]	Nr kat.	Cena netto [PLN/szt.]
80	5,1	4200	na zapytanie

EDYCJA 2022.1



Casting-our passion

METALPOL

34-350 Węgierska Górka, Poland
ul. Kolejowa 6
e-mail: metalpol@metalpol.com
www.metalpol.com
tel. +48 33 864 18 01
fax +48 33 864 18 05