



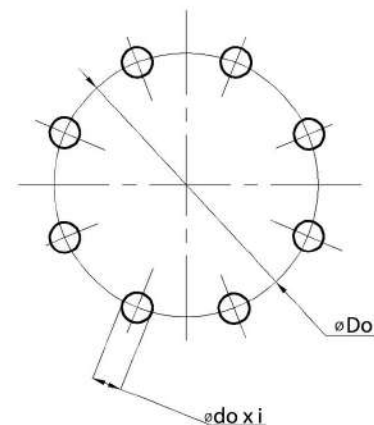
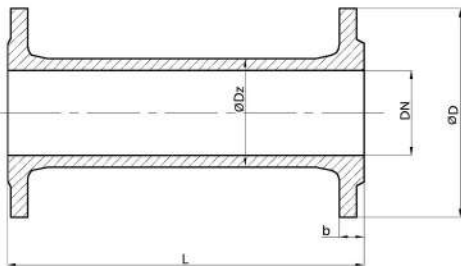
FF

DN 50-200

KSZTAŁTKI | PIPE FITTINGS | ФАСОННЫЕ ЧАСТИ

# KRÓCIEC DWUKOŁNIERZOWY

DOUBLE-FLANGED STUB PIPE | ДВУФЛАНЦЕВЫЙ ПАТРУБОК



| DN   | Dz  | D   | b  | Do  | do | i  | L    | Masa   Mass   Бес | Dopuszczalne ciśnienie robocze<br>Allowable Operating Pressure<br>Допускаемое рабочее давление<br>[bar] | Material   Material   Материал |
|------|-----|-----|----|-----|----|----|------|-------------------|---|--------------------------------|
|      |     |     |    |     |    |    |      | [kg]              |   |                                |
| 50   | 64  | 165 | 19 | 125 | 19 | 4  | 100  | 5,3               | 16  | EN-GJS 500-7                   |
| 50   | 64  | 165 | 19 | 125 | 19 | 4  | 200  | 5,9               |   |                                |
| 50   | 64  | 165 | 19 | 125 | 19 | 4  | 300  | 6,8               |   |                                |
| 50   | 64  | 165 | 19 | 125 | 19 | 4  | 400  | 7,8               |   |                                |
| 50   | 64  | 165 | 19 | 125 | 19 | 4  | 500  | 8,7               |   |                                |
| 80*  | 94  | 200 | 19 | 160 | 19 | 8  | 100  | 6,5               |   |                                |
| 80*  | 94  | 200 | 19 | 160 | 19 | 8  | 150  | 7,2               |   |                                |
| 80*  | 94  | 200 | 19 | 160 | 19 | 8  | 200  | 7,5               |   |                                |
| 80*  | 94  | 200 | 19 | 160 | 19 | 8  | 250  | 9,7               |   |                                |
| 80*  | 94  | 200 | 19 | 160 | 19 | 8  | 300  | 9,2               |   |                                |
| 80*  | 94  | 200 | 19 | 160 | 19 | 8  | 350  | 11,0              |   |                                |
| 80*  | 94  | 200 | 19 | 160 | 19 | 8  | 400  | 10,7              |   |                                |
| 80*  | 94  | 200 | 19 | 160 | 19 | 8  | 500  | 12,3              |   |                                |
| 80*  | 94  | 200 | 19 | 160 | 19 | 8  | 600  | 13,5              |   |                                |
| 80*  | 94  | 200 | 19 | 160 | 19 | 8  | 700  | 15,3              |   |                                |
| 80*  | 94  | 200 | 19 | 160 | 19 | 8  | 800  | 16,5              |   |                                |
| 80*  | 98  | 200 | 19 | 160 | 19 | 8  | 1000 | 22,0              |   |                                |
| 100  | 114 | 220 | 19 | 180 | 19 | 8  | 100  | 9,0               |   |                                |
| 100  | 114 | 220 | 19 | 180 | 19 | 8  | 150  | 10,0              |   |                                |
| 100  | 114 | 220 | 19 | 180 | 19 | 8  | 200  | 9,1               |   |                                |
| 100  | 114 | 220 | 19 | 180 | 19 | 8  | 250  | 11,7              |   |                                |
| 100  | 114 | 220 | 19 | 180 | 19 | 8  | 300  | 11,3              |   |                                |
| 100  | 114 | 220 | 19 | 180 | 19 | 8  | 350  | 13,3              |   |                                |
| 100  | 114 | 220 | 19 | 180 | 19 | 8  | 400  | 13,1              |   |                                |
| 100  | 114 | 220 | 19 | 180 | 19 | 8  | 500  | 14,5              |   |                                |
| 100  | 114 | 220 | 19 | 180 | 19 | 8  | 600  | 18,2              |   |                                |
| 100  | 114 | 220 | 19 | 180 | 19 | 8  | 700  | 19,0              |   |                                |
| 100  | 118 | 235 | 19 | 180 | 19 | 8  | 800  | 25,0              |   |                                |
| 100  | 118 | 235 | 19 | 180 | 19 | 8  | 1000 | 27,0              |   |                                |
| 125  | 141 | 250 | 19 | 210 | 19 | 8  | 200  | 14,0              |   |                                |
| 150  | 166 | 285 | 20 | 240 | 23 | 8  | 100  | 13,3              |   |                                |
| 150  | 166 | 285 | 20 | 240 | 23 | 8  | 150  | 16,0              |   |                                |
| 150  | 166 | 285 | 20 | 240 | 23 | 8  | 200  | 15,3              |   |                                |
| 150  | 166 | 285 | 20 | 240 | 23 | 8  | 250  | 19,0              |   |                                |
| 150  | 166 | 285 | 20 | 240 | 23 | 8  | 300  | 20,0              |   |                                |
| 150  | 166 | 285 | 20 | 240 | 23 | 8  | 350  | 22,4              |   |                                |
| 150  | 166 | 285 | 20 | 240 | 23 | 8  | 400  | 20,0              |   |                                |
| 150  | 166 | 285 | 20 | 240 | 23 | 8  | 500  | 23,0              |   |                                |
| 150  | 166 | 285 | 20 | 240 | 23 | 8  | 600  | 26,7              |   |                                |
| 200* | 217 | 340 | 20 | 295 | 23 | 12 | 200  | 22,1              |   |                                |
| 200* | 217 | 340 | 20 | 295 | 23 | 12 | 300  | 28,0              |   |                                |
| 200* | 217 | 340 | 20 | 295 | 23 | 12 | 400  | 32,0              |   |                                |
| 200* | 217 | 340 | 20 | 295 | 23 | 12 | 500  | 32,4              |   |                                |

## ZAKRES ZASTOSOWANIA

Kształtki kołnierzowe żeliwne stosowane są w budowie sieci wodociągowych i innych rurociągów w instalacjach do przesyłania wody pitnej, przemysłowej i innych czynników neutralnych.

### ZABEZPIECZENIE ANTYKOROZYJNE

Malowanie proszkowe – kolor niebieski – RAL 5015, minimalna grubość 250 µm.

Wymiary przyłączeniowe kołnierzy: PN-EN-1092-2, DIN 2501

Owiercenie kołnierzy: PN10/16

## APPLICATION RANGE

Pipe fittings are installed in water installations or other pipelines for drinking or industrial water and other neutral mediums.

### CORROSION PROTECTION

Fusion bonded epoxy coating in blue, RAL 5015, coating thickness 250 µm.

Flange end connections: PN-EN-1092-2, DIN 2501

Drilling of flanges: PN10/16

## ОБЛАСТЬ ПРИМЕНЕНИЯ

Фасонные фланцы чугунные применяются при строительстве водопроводных сетей и других трубопроводов, в системах транспортировки питьевой и промышленной воды, а также других, нейтральных агентов.

### АНТИКОРРОЗИЙНАЯ ЗАЩИТА

Порошковая окраска – голубой цвет RAL 5015, минимальная толщина 250 µm.

Размеры присоединения фланцев: PN-EN-1092-2, DIN 2501

Обверление фланцев: PN10/16

