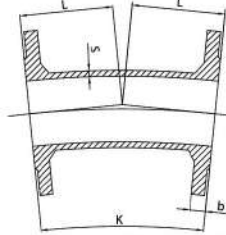
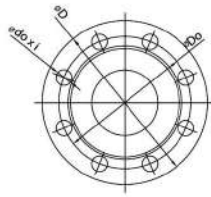




ŁUK DWUKOŁNIERZOWY

Double flanged bend 45°, 22°30', 11°15' | ДВУФЛАНЦЕВОЕ КОЛЕНО 45°, 22°30', 11°15'

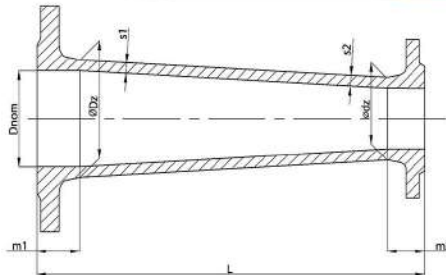


DN	K	L	S	D	Do	do	i	b	Masa	Mass	Bec	Dopuszczalne ciśnienie robocze Allowable Operating Pressure Допускаемое рабочее давление [bar]	Material	Material	Материал
									[mm]				[kg]	EN-GJS 500-7	
80	45°	130	7,0	200	160	19	8	19	9,5			16	EN-GJS 500-7		
	22°30'	105							8,9						
	11°15'	113							8,9						
100	45°	140	7,2	220	180	19	8	19	12,2						
	22°30'	110							10,5						
	11°15'	115							10,7						
150	45°	160	7,8	285	240	23	8	19	18,3						
	22°30'	109							16,1						
	11°15'	113							15,8						



ZWĘŻKA DWUKOŁNIERZOWA

DOUBLE-FLANGED TAPER | ДВУФЛАНЦЕВЫЙ ПЕРЕХОД



DN	Duży kołnierz Big flange Большой фланец			DN	Mały kołnierz Small flange Малый фланец			L	Masa	Mass	Bec	Dopuszczalne ciśnienie robocze Allowable Operating Pressure Допускаемое рабочее давление [bar]	Material	Material	Материал
	Dz	s1	m1		DN	d	s2								
65	79	7	47,5	50	64	7	47,5	200	7,1			16	EN-GJS 500-7		
80*	94	7	43	50	65	7	40	200	7,8						
80*	94	7	47,5	65	79	7	47,5	200	8,3						
100	114	7	43	50	64	7	40	200	9,6						
100	114	7	47,5	65	79	7	47,5	200	9,2						
100	114	7	45	80	94	7	43	200	8,7						
125	140	7,5	47,5	80	94	7	47,5	200	11,8						
125	140	7,5	47,5	100	114,4	7,2	47,5	200	12,1						
150	165,6	7,8	43	80	94,4	7,2	45	200	14,6						
150	165,6	7,8	43	100	114,4	7,2	43	200	12,6						
150	165,6	7,8	47,5	125	140	7,5	47,5	200	15,4						
200*	216,8	8,4	47,5	80	94	7	47,5	300	18,0						
200*	216,8	8,4	47,5	100	114,4	7,2	47,5	300	20,0						
200*	216,8	8,4	47,5	125	140	7,5	47,5	300	18,8						
200*	216,8	8,4	47	150	156,6	7,8	42,8	300	22,4						

* na życzenie | on the request | по желанию заказчика

ZAKRES ZASTOSOWANIA

Kształtki kołnierzowe żelwne stosowane są w budowie sieci wodociągowych i innych rurociągów w instalacjach do przesyłania wody pitnej, przemysłowej i innych czynników neutralnych.

ZABEZPIECZENIE ANTYKOROZYJNE

Malowanie proszkowe – kolor niebieski – RAL 5015, minimalna grubość 250 µm.

Wymiary przyłączeniowe kołnierzy: PN-EN-1092-2, DIN 2501

Owiercenie kołnierzy: PN 10/16

APPLICATION RANGE

Pipe fittings are installed in water installations or other pipelines for drinking or industrial water and other neutral mediums.

CORROSION PROTECTION

Fusion bonded epoxy coating in blue, RAL 5015, coating thickness 250 µm.

Flange end connections: PN-EN-1092-2, DIN 2501

Drilling of flanges: PN 10/16

ОБЛАСТЬ ПРИМЕНЕНИЯ

Фасонные фланцы чугунные применяются при строительстве водопроводных сетей и других трубопроводов, в системах транспортировки питьевой и промышленной воды, а также других, нейтральных агентов.

АНТИКОРРОЗИЙНАЯ ЗАЩИТА

Порошковая окраска – голубой цвет RAL 5015, минимальная толщина 250 µm.

Размеры присоединения фланцев: PN-EN-1092-2, DIN 2501

Обверление фланцев: PN 10/16



Zastrzeżenie prawa do zmian konstrukcyjnych | Data given can be changed without notice | Оговаривается право к сменам конструктивным

* Dla DN80 – 4/8 otworów, DN200 – 8/12 otworów