



Casting - our passion

METALPOL

CENNIK ARMATURA 2026

Obowiązuje od 01.05.2026



W O D A



G A Z



K A N A L I Z A C J A



K S Z T A Ł T K I



A K C E S O R I A

www.metalpol.com

UWAGI!

1. Zastrzegamy sobie prawo zmiany cen bez podania przyczyny.

2. Zamówienia są realizowane najwcześniej następnego dnia po ich otrzymaniu – dotyczy to pozycji magazynowych, o ile nie ustalono inaczej

3. Zwrot opakowań jest możliwy wyłącznie po spełnieniu minimum logistycznego.

Zwrot obejmuje wyłącznie palety EPAL zgodne ze standardem określonym w normie europejskiej EN 13698-1 oraz Regulaminie Technicznym EPAL.

Wymiana palet EPAL powinna nastąpić w momencie dostarczenia przesyłki do odbiorcy i musi zostać udokumentowana na listach przewozowych potwierdzających dostawę.

4. Do zamówienia należy doliczyć koszty opakowania oraz spedycji zgodnie z poniższym cennikiem, o ile strony nie ustaliły inaczej.

Koszty wysyłki naszą spedycją:

- **paczka do 30 kg - 40 zł**
- **półpaleta 600x800 - 132 zł**
- **paleta 800x1200 do 900 kg - 193 zł**

Do kosztów wysyłki doliczamy opakowania:

- **mała paleta 800x600 - 40 zł**
- **paleta 1200x800 - 52 zł**
- **skrzynia 1200x800x400 - 123 zł**
- **skrzynia 1200x800x650 - 139 zł**
- **skrzynia 1200x800x800 - 159 zł**

WODA

ZASUWA 111 UG	4
ZASUWA 112 UG	4
ZASUWA 111 UG/986, 112 UG/986	4
ZASUWA UG-2GW	5
ZASUWA UG-GW/GZ	5
OPASKA OPW 1	5
OPASKA OPW 2	6
OPASKA OPW 3	6
ZESTAW NWZ-PE	6
ZESTAW NWZ-1	7
ZASUWA UG-PE	7
ZASUWA UG-PE (SDR 11)	7

KANALIZACJA

ZASUWA 111 UG	8
ZASUWA 112 UG	8
ZASUWA UG-2GW	8
ZASUWA UG-GW/GZ	9
ZASUWA UG-PE	9
ZASUWA UG-PE (SDR 11)	9

GAZ

ZASUWA 111 UG/G	10
ZASUWA 112 UG/G	10
SKRZYNKI 5004, 5005, 5006	10
KÓŁKO DK	11
OBUDOWA 025 T/UG	11

KSZTAŁTKI ŻELIWNE

TROJNIK T	12
CZWÓRNIK TT	12
KOŁNIERZ X	12
KOLANO N	13
KOLANO Q	13
KRÓCIEC FW	13
KRÓCIEC F	13
KRÓCIEC FF	14
ŁUK FFK	15
ZWĘŻKA FFR	15

OCHRONA PRZECIWPÓŻAROWA

ZASUWA 111 UG/134	16
ZASUWA 112 UG/134	16

ARMATURA NAPRAWCZA I AKCESORIA

WSTAWKA 9000	17
NASUWKA NT 1	17
ŁĄCZNIK 8000	18
ŁĄCZNIK 8200	18
ŁĄCZNIK 8500	19
ŁĄCZNIK 8700	19
ŁĄCZNIK 8100	19
ŁĄCZNIK 8600	20
DOSZCZELNIACZ DPK	21
OPASKA OPSK	21
OPASKA OPSK	22
OPASKA OPSU-J	22
OPASKA OPSU-D	22
SKRZYNKI 5000, 5001, 7000, 7001	23
SKRZYNKI 6000, 6001, 6002	23
KÓŁKO RĘCZNE DK	23
KAPTUREK ŻELIWNY	23
OBUDOWA 025 A/UG	24
OBUDOWA 025 T/UG	24
KRATKA ŚCIEKOWA 4500	25
NASADY I POKRYWY	25
STOJAK 4000	25
KLUCZ 4100	25
KLUCZ 4200	25

– nr strony karty produktu
w katalogu ARMATURA

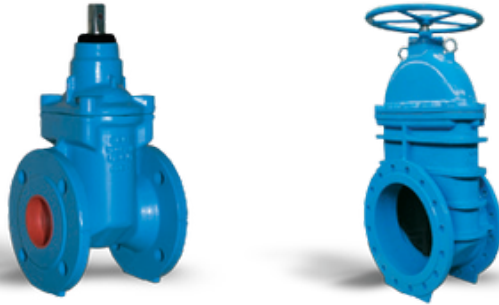
– nowość w ofercie

www.metalpol.com

Nr
kat.**ZASUWA KOŁNIERZOWA, KLINOWA**
Z GŁADKIM PRZELOTEM, USZCZELNIENIE EPDM

8

10



Średnica nominalna przelotu [DN]	Ciężar jednostkowy [kg/szt.]*	Cena netto [PLN/szt.]**
40	9,3	535
50	12,1	546
65/60	15,3	634
80	18,0	724
100	23,0	838
125	31,0	1189
150	39,0	1375
200	51,0	2093
250	80,5	3428
300	118,0	6073
350	235,0	14302
400	300,0	15089
500	515,0	30191

* masa zasuw bez kółka ręcznego ** zasuw do 120 oC cena + 5%

Nr
kat.**ZASUWA KOŁNIERZOWA, KLINOWA**
Z GŁADKIM PRZELOTEM, USZCZELNIENIE EPDM

12



Średnica nominalna przelotu [DN]	Ciężar jednostkowy [kg/szt.]*	Cena netto [PLN/szt.]**
40	10,0	540
50	12,7	557
65/60	16,1	661
80	18,7	744
100	25,7	910
125	34,0	1335
150	42,0	1529
200	58,0	2172
250	92,5	4789
300	132,7	6466

* masa zasuw bez kółka ręcznego ** zasuw do 120 oC cena + 5%

Nr kat.
111 UG/986
112 UG/986**ZASUWA KOŁNIERZOWA, KLINOWA**
Z GŁADKIM PRZELOTEM, USZCZELNIENIE EPDM
PRZYSTOSOWANA POD NAPĘD ELEKTRYCZNY

16

18



Średnica nominalna przelotu [DN]	Ciężar jednostkowy [kg/szt.]*	Cena netto [PLN/szt.]**
40	11,2	806
50	14,0	840
65/60	17,3	987
80	20,0	1115
100	25,0	1296
125	33,0	1671
150	40,6	1933
200	52,0	2916
250	86,5	4776
300	125,0	8633
350	241,0	18321
400	298,0	21395
500	523,0	42031

* masa zasuw bez kółka ręcznego ** zasuw do 120 oC cena + 5%

Średnica nominalna przelotu [DN]	Ciężar jednostkowy [kg/szt.]*	Cena netto [PLN/szt.]**
40	11,8	845
50	14,5	867
65	17,8	1016
80	20,5	1147
100	27,5	1397
125	35,0	1874
150	46,8	2268
200	60,5	3129
250	97,5	7643
300	137,0	10512

* masa zasuw bez kółka ręcznego ** zasuw do 120 oC cena + 5%



Nr kat.
UG-2Gw

ZASUWA GWINTOWANA, KLINOWA
Z GŁADKIM PRZEŁOTEM, USZCZELNIENIE EPDM



24



Średnica nominalna przelotu [DN]	2Gw	Ciężar jednostkowy [kg/szt.]*	Cena netto [PLN/szt.]**
25	1" 1"	2,30	383
32	5/4" 5/4"	2,50	384
40	6/4" 6/4"	4,20	464
50	2" 2"	4,40	473

* masa zasuwki bez kółka ręcznego ** zasuwki do 120 oC cena + 5%

Nr kat.
UG-Gw/Gz

ZASUWA GWINTOWANA, KLINOWA
Z GŁADKIM PRZEŁOTEM, USZCZELNIENIE EPDM



26



Średnica nominalna przelotu [DN]	Gw/Gz	Ciężar jednostkowy [kg/szt.]*	Cena netto [PLN/szt.]**
25	1" 1"	2,30	383
32	5/4" 5/4"	2,40	384
32	5/4" 2"	2,70	399
40	6/4" 6/4"	4,30	464
40	6/4" 2"	4,40	482
50	2" 2"	4,70	473

* masa zasuwki bez kółka ręcznego ** zasuwki do 120 oC cena + 5%

Nr kat.
OPW 1

OPASKA DO PRZYŁĄCZY WODOCIĄGOWYCH
Z ODEJŚCIEM GWINTOWANYM



30



Materiał	Średnica nominalna przelotu [DN/ RD]	Dz	G	Ciężar jednostkowy [kg/szt.]	Cena netto [PLN/szt.]
żeliwo sferoidalne	25	90	1'	3,5	226
		110		4,0	239
		160		5,1	266
	32	90	1 1/4'	3,4	226
		110		3,9	239
		160		5,0	266
	40	90	1 1/2'	3,5	226
		110		4,1	248
		160		5,2	266
	50	90	2'	3,2	226
		110		3,8	248
		160		4,9	266

Nr kat.
OPW 2**OPASKA DO PRZYŁĄCZY
WODOCIĄGOWYCH
Z ODEJŚCIEM KOŁNIERZOWYM**

31



Materiał	Średnica nominalna przelotu [DN/ RD]	Dz	G	Ciężar jednostkowy [kg/szt.]	Cena netto [PLN/szt.]
żeliwo sferoidalne	50	90	2'	7,6	604
		110		9,4	712
		160		12,4	907
	80	110		10,6	805
		160		13,2	965

Nr kat.
OPW 3**OPASKA
DO PRZYŁĄCZY WODOCIĄGOWYCH Z ODEJŚCIEM
GWINTOWANYM**

33



Materiał	Średnica nominalna przelotu [DN/ RD]	G	Ciężar jednostkowy [kg/szt.]	Cena netto [PLN/szt.]
żeliwo sferoidalne	80	2'	3,4	368
	100		3,8	383
	125		3,9	390
	150		3,9	408
	200		4,0	421
	250		4,1	433
	300		4,3	461

*Przeznaczenie: do rur żeliwnych, stalowych, azbestowo-cementowych

Nr kat.
NWZ-PE**ZESTAW PRZYŁĄCZENIOWY
DO RUR***

32



Materiał	Średnica nominalna przelotu [DN/ RD]	Dz	G	Ciężar jednostkowy [kg/szt.]	Cena netto [PLN/szt.]
żeliwo sferoidalne	25	90	1'	5,8	575
		110		6,3	591
		160		7,4	616
	32	90	1 1/4'	5,8	599
		110		6,3	612
		160		7,4	636
	40	90	1 1/2'	7,7	677
		110		8,3	695
		160		9,4	714
	50	90	2'	7,7	688
		110		8,3	705
		160		9,4	722

*Przeznaczenie: Do rur PE / PVC

Nr kat.
NWZ-1**ZESTAW PRZYŁĄCZENIOWY
DO RUR***

34



Materiał	Średnica nominalna przelotu [DN/RD]	Dz	G	Ciężar jednostkowy [kg/szt.]	Cena netto [PLN/szt.]
żeliwo sferoidalne	32	80	1 1/4"	5,8	784
		100		6,2	794
		125		6,3	791
		150		6,3	823
		200		6,4	838
		250		6,5	847
		300		6,7	879
		40		80	1 1/2"
	100		8,2	872	
	125		8,3	876	
	150		8,3	887	
	200		8,4	914	
	250		8,5	924	
	300		8,7	956	
	50		80	2"	
		100	8,2		876
		125	8,3		883
		150	8,3		905
		200	8,4		918
		250	8,5		931
		300	8,7		962

*Przeznaczenie: do rur żeliwnych, stalowych, azbestowo-cementowych

Nr kat.
UG-PE**ZASUWA
Z PRZYŁĄCZAMI DO RUR PE, KLINOWA,
USZCZELNIENIE EPDM**

36



Średnica nominalna przelotu [DN]	Średnica rury [mm]	Ciężar jednostkowy [kg/szt.]*	Cena netto [PLN/szt.]**
25	32	3,2	414
32	40	3,8	456
40	50	5,9	576
50	63	7,0	661

* masa zasuwki bez kółka ręcznego ** zasuwki do 120 oC cena + 5%

Nr kat.
UG-PE (SDR 11)**ZASUWA
Z PRZYŁĄCZAMI DO RUR PE (SDR 11), KLINOWA,
USZCZELNIENIE EPDM**

38



Średnica nominalna przelotu [DN]	Średnica rury [mm]	Ciężar jednostkowy [kg/szt.]*	Cena netto [PLN/szt.]**
25	32	3,4	426
32	40	4,0	473
40	50	6,4	596
50	63	7,8	680

* masa zasuwki bez kółka ręcznego ** zasuwki do 120 oC cena + 5%

Nr
kat.**ZASUWA KOŁNIERZOWA, KLINOWA**
Z GŁADKIM PRZELOTEM, USZCZELNIENIE NBR

8



10



Średnica nominalna przelotu [DN]	Ciężar jednostkowy [kg/szt.]*	Cena netto [PLN/szt.]**
40	9,3	559
50	12,1	574
65/60	15,3	668
80	18,0	759
100	23,0	877
125	31,0	1247
150	39,0	1444
200	51,0	2198
250	80,5	3601
300	118,0	6376
350	235,0	15018
400	300,0	15846
500	515,0	31701

* masa zasuw bez kółka ręcznego ** zasuw do 120 oC cena + 5%

Nr
kat.**ZASUWA KOŁNIERZOWA, KLINOWA**
Z GŁADKIM PRZELOTEM, USZCZELNIENIE NBR

12



Średnica nominalna przelotu [DN]	Ciężar jednostkowy [kg/szt.]*	Cena netto [PLN/szt.]**
40	10,0	567
50	12,7	588
65/60	16,1	711
80	18,7	781
100	25,7	957
125	34,0	1402
150	42,0	1604
200	58,0	2278
250	92,5	5032
300	132,7	6789

* masa zasuw bez kółka ręcznego ** zasuw do 120 oC cena + 5%

Nr kat.
UG-2Gw**ZASUWA GWINTOWANA, KLINOWA**
Z GŁADKIM PRZELOTEM, USZCZELNIENIE NBR

24



Średnica nominalna przelotu [DN]	2Gw	Ciężar jednostkowy [kg/szt.]*	Cena netto [PLN/szt.]**
25	1" 1"	2,3	405
32	5/4" 5/4"	2,5	406
40	6/4" 6/4"	4,2	490
50	2" 2"	4,4	499

* masa zasuw bez kółka ręcznego ** zasuw do 120 oC cena + 5%

Nr kat.
UG-Gw/Gz**ZASUWA GWINTOWANA, KLINOWA**
Z GŁADKIM PRZEŁOTEM, USZCZELNIENIE NBR

26



Średnica nominalna przelotu [DN]	Gw/Gz	Ciężar jednostkowy [kg/szt.]*	Cena netto [PLN/szt.]**
25	1" 1"	2,3	405
32	5/4" 5/4"	2,4	406
32	5/4" 2"	2,7	411
40	6/4" 6/4"	4,3	490
40	6/4" 2"	4,4	496
50	2" 2"	4,7	499

* masa zasuwki bez kółka ręcznego ** zasuwki do 120 oC cena + 5%

Nr kat.
UG-PE**ZASUWA**
Z PRZYŁĄCZAMI DO RUR PE, KLINOWA,
USZCZELNIENIE NBR

36



Średnica nominalna przelotu [DN]	Średnica rury [mm]	Ciężar jednostkowy [kg/szt.]*	Cena netto [PLN/szt.]**
25	32	3,2	435
32	40	3,8	478
40	50	5,9	604
50	63	7,0	693

* masa zasuwki bez kółka ręcznego ** zasuwki do 120 oC cena + 5%

Nr kat.
UG-PE (SDR 11)**ZASUWA**
Z PRZYŁĄCZAMI DO RUR PE (SDR 11), KLINOWA,
USZCZELNIENIE NBR

38



Średnica nominalna przelotu [DN]	Średnica rury [mm]	Ciężar jednostkowy [kg/szt.]*	Cena netto [PLN/szt.]**
25	32	3,4	449
32	40	4,0	498
40	50	6,4	625
50	63	7,8	714

* masa zasuwki bez kółka ręcznego ** zasuwki do 120 oC cena + 5%



Nr kat.
111 UG/G

ZASUWA KOŁNIERZOWA

Z GŁADKIM PRZELOTEM, Z GWINTEM WRZECIONA WEWNĄTRZ KADŁUBA,
USZCZELNIENIE NBR, DO INSTALACJI I SIECI GAZOWYCH



Średnica nominalna przelotu [DN]	Ciężar jednostkowy [kg/szt.]*	Cena netto [PLN/szt.]
40	9,3	702
50	12,1	730
65	15,3	846
80	18,0	962
100	23,0	1115
125	31,0	1530
150	39,0	1805
200	51,0	2728
250	80,5	4465
300	118,0	7890

* masa zasuwki bez kółka ręcznego

Nr kat.
112 UG/G

ZASUWA KOŁNIERZOWA

Z GŁADKIM PRZELOTEM, Z GWINTEM WRZECIONA WEWNĄTRZ KADŁUBA,
USZCZELNIENIE NBR, DO INSTALACJI I SIECI GAZOWYCH



Średnica nominalna przelotu [DN]	Ciężar jednostkowy [kg/szt.]*	Cena netto [PLN/szt.]
40	10,0	804
50	12,7	840
65/60	16,1	987
80	18,7	1108
100	25,7	1288
125	33,6	1768
150	42,0	2071
200	58,0	3133
250	92,5	6858
300	132,7	9349

* masa zasuwki bez kółka ręcznego

Nr kat.
5004
5005
5006

SKRZYŃKA
DO INSTALACJI GAZOWYCH

Typ	Ciężar jednostkowy [kg/szt.]	Nr kat.	Cena netto [PLN/szt.]
DIN 4056 G	11,0	5004	na zapytanie
DIN 4056 PEHD G	4,0	5005	na zapytanie
DIN 4056 G (Kw)	15,0	5006	na zapytanie



Nr kat.
DK

KÓŁKO RĘCZNE



64



DK	DN	Ciężar jednostkowy [kg/szt.]	Nr kat.	Cena netto [PLN/szt.]
160 - kw. 12	25-50	1,1	3001	52
200 - kw. 14	40-50	1,4	3002	57
250 - kw. 17	65-80	2,4	3003	79
315 - kw. 19	100-200	4,3	3004	120
400 - kw. 24	250-300	6,5	3005	194

Nr kat.
025 T/UG

OBUDOWA TELESKOPOWA



63



kw.	DN	Ciężar jednostkowy [kg/szt.]	Cena netto [PLN/szt.]
Nr kat. 025T-0 głębokość zabudowy (wkop) 850-1150 mm (zabezpieczenie antykorozyjne poprzez ocynk)			
12**	25-50	3,4	**
14**	40-50	3,2	**
17**	65-80	3,9	**
19**	100-200	3,8	**
24**	250-300	3,6	**
Nr kat. 025T-0 głębokość zabudowy (wkop) 850-1150 mm (zabezpieczenie antykorozyjne farbą bitumiczną)			
12	25-50	3,2	na zapytanie
14	40-50	3,6	na zapytanie
17	65-80	3,8	na zapytanie
19	100-200	4,0	na zapytanie
24	250-300	4,2	na zapytanie
Nr kat. 025T-1 głębokość zabudowy (wkop) 1300-1800 mm (zabezpieczenie antykorozyjne poprzez ocynk)			
12	25-50	3,4	na zapytanie
14	40-50	3,2	na zapytanie
17	65-80	3,9	na zapytanie
19	100-200	3,8	na zapytanie
24	250-300	3,6	na zapytanie
Nr kat. 025T-1 głębokość zabudowy (wkop) 1300-1800 mm (zabezpieczenie antykorozyjne farbą bitumiczną)			
12	25-50	3,4	na zapytanie
14	40-50	4,0	na zapytanie
17	65-80	4,0	na zapytanie
19	100-200	4,2	na zapytanie
24	250-300	4,6	na zapytanie

* istnieje możliwość zamawiania obudów o innej długości i głębokości wkopu
** na zamówienie



Nr kat.
T

TRÓJNIK KOŁNIERZOWY



44



Materiał	Średnica nominalna przelotu [DN]	Ciężar jednostkowy [kg/szt.]	Cena netto [PLN/szt.]
żeliwo sferoidalne	50/50	9,30	390
	65/50	11,00	451
	65/65	12,90	495
	80/50	12,60	453
	80/65	13,10	458
	80/80	14,40	468
	100/50	15,10	495
	100/65	16,80	525
	100/80	17,20	529
	100/100	18,50	542
	125/50	20,20	1000
	125/80	21,50	1008
	125/100	22,20	1017
	125/125	23,40	1027
	150/50	26,50	908
	150/80	24,60	914
	150/100	25,80	936
	150/125	30,10	971
	150/150	27,90	982
	200/80	38,50	1310
200/100	41,30	1331	
200/150	43,90	1494	
200/200	48,50	1622	

Nr kat.
TT

CZWÓRNIK TT



45



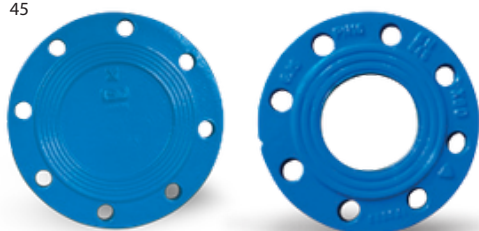
Materiał	Średnica nominalna przelotu [DN]	Ciężar jednostkowy [kg/szt.]	Cena netto [PLN/szt.]
żeliwo sferoidalne	50/50	13,60	532
	80/80	18,70	740
	100/100	24,90	944
	150/150	40,80	1205

Nr kat.
X

KOŁNIERZ ŚLEPY



45



Materiał	Średnica nominalna przelotu [DN]	Ciężar jednostkowy [kg/szt.]	Cena netto kołnierz ślepy [PLN/szt.]	Cena netto kołnierz gwintowany [PLN/szt.]
żeliwo sferoidalne	50	2,0	86	99
	65	2,6	119	137
	80	2,9	123	141
	100	3,7	136	156
	125	4,80	204	235
	150	6,10	207	238
	200	9,3	338	389
	250	16,5	413	475

*kołnierze X z otworem gwintowanym – na zapytanie: 1", 2", 3", 4" lub inne

Nr kat.
N

KOLANO DWUKOŁNIERZOWE ZE STOPKĄ



Materiał	Średnica nominalna przelotu [DN]	Ciężar jednostkowy [kg/szt.]	Cena netto [PLN/szt.]
żeliwo sferoidalne	50	9,3	262
	65	11,6	312
	80	11,40	338
	100	15,1	451
	150	27,00	822

Nr kat.
Q

KOLANO DWUKOŁNIERZOWE



Materiał	Średnica nominalna przelotu [DN]	Ciężar jednostkowy [kg/szt.]	Cena netto [PLN/szt.]
żeliwo sferoidalne	50	6,0	236
	65	7,7	288
	80	9,0	270
	100	11,4	315
	125	15,90	458
	150	19,0	732

Nr kat.
FW

KRÓCIEC JEDNOKOŁNIERZOWY



Materiał	Średnica nominalna przelotu [DN]	Ciężar jednostkowy [kg/szt.]	Cena netto [PLN/szt.]
żeliwo sferoidalne	80	4,3	177
	100	6,1	222
	150	10,1	375

Nr kat.
F

KRÓCIEC JEDNOKOŁNIERZOWY



Materiał	Średnica nominalna przelotu [DN]	Ciężar jednostkowy [kg/szt.]	Cena netto [PLN/szt.]
żeliwo sferoidalne	80/350	8,2	333
	100/360	8,7	380
	150/380	14,9	642



Nr kat.
FF

KRÓCIEC DWUKOŁNIERZOWY



48



żeliwo
sferoidalne

Material	Średnica nominalna przelotu [DN]	Ciężar jednostkowy [kg/szt.]	Cena netto [PLN/szt.]
	50/100	5,3	204
	50/200	5,7	222
	50/300	6,8	257
	50/400	7,80	315
	50/500	8,7	337
	80/100	6,5	290
	80/150	7,2	297
	80/200	7,5	300
	80/250	9,70	324
	80/300	9,2	328
	80/350	9,90	368
	80/400	10,50	372
	80/500	11,90	440
	80/600	13,50	569
	80/700	15,3	664
	80/800	16,5	740
	80/1000	22,0	na zapytanie
	100/100	7,9	330
	100/150	8,6	338
	100/200	9,10	339
	100/250	10,5	375
	100/300	10,80	376
	100/350	13,3	444
	100/400	13,10	450
	100/500	14,5	477
	100/600	16,70	738
	100/700	19,0	782
	100/800	25,0	na zapytanie
	100/1000	27,0	na zapytanie
	125/200	14,0	569
	150/100	11,8	508
	150/150	16,00	512
	150/200	15,3	569
	150/250	19,0	668
	150/300	17,50	732
	150/350	19,0	752
	150/400	20,0	789
	150/500	23,0	871
	150/600	26,7	1092
	200/200	22,1	833
	200/300	25,3	956
	200/400	32,0	1200
	200/500	32,4	1298

Nr kat.
FFK

ŁUK DWUKOŁNIERZOWY



Materiał	Średnica nominalna	Ciężar jednostkowy [kg/szt.]	Cena netto [PLN/szt.]
żeliwo sferoidalne	80 11°15'	9,50	372
	80 22°30'	8,9	380
	80 45°	8,90	383
	100 11°15'	12,2	414
	100 22°30'	10,5	417
	100 45°	10,7	431
	150 11°15'	18,3	642
	150 22°30'	16,1	654
	150 45°	15,80	678

Nr kat.
FFR

ZWĘŻKA DWUKOŁNIERZOWA



Materiał	Średnica nominalna przelotu [DN]	Ciężar jednostkowy [kg/szt.]	Cena netto [PLN/szt.]
żeliwo sferoidalne	65/50	7,1	252
	80/50	6,90	222
	80/65	8,30	266
	100/50	7,60	290
	100/65	8,3	297
	100/80	8,70	298
	125/80	10,7	485
	125/100	11,1	504
	150/80	12,50	399
	150/100	12,60	421
	150/125	13,3	467
	200/80	16,50	634
	200/100	17,5	651
	200/125	18,8	789
	200/150	21,1	797

* kształtki PN16, owiercenie kołnierzy zgodnie z DIN2501, DN200 – owiercenie kołnierzy PN16 lub PN10.



Nr kat.
111 UG/134

ZASUWA KOŁNIERZOWA, KLINOWA
Z GŁADKIM PRZELOTEM, ZE WSKAŹNIKIEM OTWARCIA,
USZCZELNIENIE EPDM



14



Średnica nominalna przełotu [DN]	Ciężar jednostkowy [kg/szt.]*	Cena netto [PLN/szt.]
40	10,9	761
50	13,9	792
65	17,9	922
80	20,9	1047
100	27,8	1217
125	35,8	1683
150	43,8	1975
200	55,8	2987
250	88,0	4958
300	125,5	8542

Nr kat.
112 UG/134

ZASUWA KOŁNIERZOWA, KLINOWA
Z GŁADKIM PRZELOTEM, ZE WSKAŹNIKIEM OTWARCIA,
USZCZELNIENIE EPDM



14



Średnica nominalna przełotu [DN]	Ciężar jednostkowy [kg/szt.]*	Cena netto [PLN/szt.]
40	11,9	769
50	14,4	821
65	18,6	952
80	21,6	1094
100	30,3	1316
125	38,4	1898
150	46,5	2218
200	58,5	3116
250	99,5	7154
300	139,3	10265


 Nr kat.
9000

WSTAWKA MONTAŻOWA WM


52



DN [mm]	L min [mm]	L max [mm]	A = L min - L max [mm]	S [mm]	Norma	Ciężar jednostkowy [kg/szt.]	Cena netto [PLN/szt.]
50	155	205	50	340	ZN-MB 02.1RR	11,0	na zapytanie
65	170	220	50	320		12,0	
80	170	220	50	320		16,0	
100	170	220	50	320		18,0	
125	180	230	50	320		22,5	
150	180	230	50	340		27,0	
200	180	230	50	340		30,0	
200 PN16	180	230	50	340		30,0	
250	170	220	50	275			
250 PN16	170	220	50	375			
300	210	260	50	380		69,0	
300 PN16	210	260	50	410		69,0	
350	210	260	50	400		90,0	
350 PN16	210	260	50	400		90,0	
400	220	270	50	420		125,0	
400 PN16	220	270	50	420		125,0	
450	235	285	50	430			
500	245	295	50	440		137,0	
500 PN16	245	295	50	440			
600	275	325	50	460		205,0	
600 PN16	275	325	50	480		205,0	
700	275	325	50	420			
800	285	335	50	500		355,0	
800 PN16	285	335	50	540		355,0	
900	265	315	50	520			
1000	280	330	50	540			
1000 PN16	280	330	50	570			
1200	300	350	50	630		450,0	
1200 PN16	300	350	50	630			
1400	380	430	50	680			

 Nr kat.
NT 1

NASUWKA TRÓJDZIELNA


53



Materiał	Średnica nominalna przelotu [DN]	Ciężar jednostkowy [kg/szt.]	Cena netto [PLN/szt.]
żeliwo sferoidalne	80	9,5	474
	100	11,6	512
	125	13,5	709
	150	16,6	739
	200	28,2	1120
	250	46,8	1665
	300	52,7	2034



Nr kat.
8000

ŁĄCZNIK RUROWY ŁR
DO RUR Z RÓŻNYCH MATERIAŁÓW
NR KAT. 8000



54



DN [mm]	D min/max [mm]	L [mm]	Cena netto [PLN/szt.]
40	48-60	135	na zapytanie
50	59-72	160	
65	72-85	160	
80	88-103	130	
100	109-128	130	
125	132-146	130	
150	159-182	133	
200	218-235	133	
250	272-289	136	
300	315-332	136	
350	374-391	200	
400	418-435	200	
450	476-493	200	
500	527-544	210	
600	630-647	210	
700	718-738	210	
800	822-842	210	
900	925-945	238	
1000	1028-1048	238	
1200	1230-1255	240	

Nr kat.
8200

ŁĄCZNIK RUROWY ŁR - PE
DO RUR Z RÓŻNYCH MATERIAŁÓW
Z ZABEZPIECZENIEM PRZED WYSUNIĘCIEM



55



DN [mm]	L [mm]	T [mm]	Cena netto [PLN/szt.]
90	181	85	na zapytanie
110	181	85	
160	221	105	
200	261	125	
225	265	128	
250	300	145	
315	358	174	



Nr kat.
8500

**ŁĄCZNIK RUROWO-KOŁNIERZOWY ŁRK
DO RUR Z RÓŻNYCH MATERIAŁÓW**



56



DN [mm]	D min/max [mm]	D min/max szereg B (mm) dla rur stalowych wg. DIN	L [mm]	Cena netto [PLN/szt.]
40	48-60		90	
50	59-72		100	
50	56-74		100	
65	72-85		110	
80	88-103		78	
100	109-128		78	
125	132-146		78	
150	159-182	155-175	78	
200	218-235	208-225	78	
250	272-289		85	
300	322-340	315-332	85	na zapytanie
350	374-391	351-368	108	
400	418-435		108	
450	476-493		114	
500	527-544	519-536	114	
600	630-647	620-638	114	
700	718-738		114	
800	822-845		114	
900	925-945		114	
1000	1028-1050		114	
1200	1230-1255		130	

Nr kat.
8700

**ŁĄCZNIK RUROWO-KOŁNIERZOWY ŁRK - PE
DO RUR Z RÓŻNYCH MATERIAŁÓW Z
ZABEZPIECZENIEM PRZED WYSUNIĘCIEM**



57



DN [mm]	D [mm]	L [mm]	T [mm]	Ciężar jednostkowy [kg/szt.]	Cena netto [PLN/szt.]
50	63	-	-	3,0	
65	75	-	-	4,0	
80	90	95	90	4,0	
100	110	95	85	7,0	
125	125	97	85	8,0	
150	160	115	105	8,0	
150	180	125	115	8,5	na zapytanie
200	200	135	125	11,0	
200	225	138	128	12,0	
250	250	155	145	14,0	
250	280	158	148	12,0	
300	315	185	175	15,0	

Nr kat.
8100

**ŁĄCZNIK RUROWY ULTRAGRIP UGR
DO RUR Z RÓŻNYCH MATERIAŁÓW
Z ZABEZPIECZENIEM PRZED WYSUNIĘCIEM**



58



Średnica zewnętrzna rury [mm]	Typ	Ciśnienie robocze [bar]	Zakres tolerancji [mm]	Ciężar jednostkowy [kg/szt.]	Cena netto [PLN/szt.]
40	Nr 33001	16	043.5 - 063.5	5,2	
50	Nr 33002	16	048.0 - 071.0	5,6	
65	Nr 33003	16	063.0 - 083.7	6,1	
80	Nr 33004	16	085.7 - 107.0	7,7	
100	Nr 33005	16	107.2 - 133.2	13,4	
125	Nr 33006	16	132.2 - 160.2	14,3	
150	Nr 33007	16	158.2 - 192.9	19,9	
175	Nr 33008	16	192.9 - 226.9	32,8	
200	Nr 33009	16	218.1 - 256.0	35,0	
250	Nr 33010	16	266.2 - 310.0	52,3	
300	Nr 33011	16	315.0 - 355.0	63,2	
350	Nr 33012	10	352.2 - 396.0	73,9	
400	Nr 33013	10	398.2 - 442.0	81,9	
450	Nr 33300	10	448,0 - 492,0	135	
500	Nr 33301	10	498,0 - 552,0	142	
500	Nr 33302	10	558,0 - 608,0	162	
600	Nr 33303	10	604,0 - 648,0	181	
600	Nr 33304	10	678,0 - 726,0	202	na zapytanie



Nr kat.
8600

**ŁĄCZNIK KOŁNIERZOWY
ULTRAGRIP UGK**
DO RUR Z RÓŻNYCH MATERIAŁÓW
Z ZABEZPIECZENIEM PRZED
WYSUNIĘCIEM



59



Średnica nominalna [mm]	Typ	Ciśnienie robocze [bar]	Zakres tolerancji [mm]	Średnica nominalna kołnierza [mm]	Owiercenie kołnierza	Ciężar jednostkowy [kg/szt.]	Cena netto [PLN/szt.]
40	Nr 34160	16	043.5 - 063.5	50	PN10/16	4,5	
40	Nr 33101	16	043.5 - 063.5	50	PN10/16	4,5	
50	Nr 33102	16	048.0 - 071.0	50	PN10/16	4,5	
65	Nr 33103	16	063.0 - 083.7	65	PN10/16	5,4	
80	Nr 33104	16	085.7 - 107.0	80	PN10/16	6,3	
100	Nr 33105	16	107.2 - 133.2	100	PN10/16	10,0	
125	Nr 33106	16	132.2 - 160.2	125	PN10/16	10,7	
150	Nr 33107	16	158.2 - 192.9	150	PN10/16	14,4	
175	Nr 33108	16	192.9 - 226.9	200	PN10/16	23,9	
200	Nr 33109	16	218.1 - 256.0	200	PN10/16	25,3	
250	Nr 33110	16	266.2 - 310.0	250	PN10/16	35,7	
300	Nr 33111	16	315.0 - 356.0	300	PN10/16	43,7	
350	Nr 33112	10	352.2 - 396.0	350	PN10/16	51,2	
400	Nr 33113	10	398.2 - 442.0	400	PN10/16	57,7	
450	Nr 33310	10	448.0 - 492.0	450	PN10/16	96	
500	Nr 33311	10	498.0 - 552.0	500	PN10/16	109	
500	Nr 33312	10	558.0 - 608.0	500	PN10/16	125	
600	Nr 33313	10	604.0 - 648.0	600	PN10/16	101	
600	Nr 33314	10	676.0 - 726.0	600	PN10/16	165	

na
zapytanie



Nr kat.
DPK

**DOSZCZELNIACZ
POŁĄCZEŃ KIELICHOWYCH**



50



DN	DOSZCZELNIACZ śruby cynkowane Cena netto [PLN/szt.]	DOSZCZELNIACZ śruby A2 nierdzewne Cena netto [PLN/szt.]	DOSZCZELNIACZ 2-kielichowy śruby cynkowane Cena netto [PLN/szt.]
50			
80			
100			
125			
150			
175			
200			
250			
300			
350			
400			
450			
500			
600			
650			
700			
800			
1000			
1200			

na zapytanie

* Przeznaczenie: do rurociągów i nasuwek dwukielichowych.

** Zastosowanie: produkowane są jako elementy służące do naprawy rozszczelnionych połączeń kielichowych rurociągów żeliwnych.

Nr kat.
OPSK

**OPASKA ZE STALI
KWASOODPORNEJ
DO RUR ŻELIWNÝCH,
STALOWYCH, PVC,
AZBESTOWO-
CEMENTOWYCH
JEDNODZIELNE**



51



DN	Długość zabudowy L Length (mm)										
	50	90	100	150	200	250	300	400	500	600	700
15*											
20*											
25*											
32*											
40*											
50*											
65*											
80**											
100**											
125**											
150**											
175**											
200**											
225**											

na zapytanie

* Przeznaczenie: do rur żeliwnych, stalowych, azbestowo-cementowych

** Zastosowanie: Opaski produkowane są jako elementy do naprawy uszkodzonych rurociągów np. pęknięcia, rysy, niewielkie ubytki oraz w niektórych przypadkach do łączenia rurociągów np. stalowych, PVC czy beczniennowych systemów kanalizacji z żywic poliestrowych i włókna szklanego. Opaski dostosowane są do pracy przy ciśnieniu PN 16 (do DN 200) oraz PN 10 (do DN 225 w górę).



Nr kat.
OPSK

OPASKA ZE STALI KWASOODPORNEJ DO RUR ŻELIWNYCH, STALOWYCH, PVC, AZBESTOWO-CEMENTOWYCH DZIELONE (WIELOSEGMENTOWE)



NOWOŚĆ



DN	Długość zabudowy L Length (mm)					
	200	250	300	400	500	600
65	na zapytanie					
80						
100						
125						
150						
175						
200						
225						
250						
300						
350						
400						
450						
500						

* na zapytanie

** Zastosowanie: Opaski produkowane są jako elementy do naprawy uszkodzonych rurociągów np. pęknięcia, rysy, niewielkie ubytki oraz w niektórych przypadkach do łączenia rurociągów np. stalowych, PVC czy beżciśnieniowych systemów kanalizacji z żywic poliestrowych i włókna szklanego. Opaski dostosowane są do pracy przy ciśnieniu PN 16 (do DN 200) oraz PN 10 (do DN 225 w górę).

Nr kat.
OPSU-J

OPASKA NAPRAWCZA TYPU U JEDNODZIELNA



DN	L100 2*	L150 1*	L150 2*	L150 3*	L200 1*	L200 2*	L200 3*	L250 1*	L250 2*	L250 3*	L300 1*	L300 2*	L300 3*
DN15	na zapytanie												
DN20													
DN 25													
DN 32													
DN 40													
DN 50													
DN 65													
DN 80													
DN 100													
DN 125													
DN 150													
DN 175													
DN 200													

Nr kat.
OPSU-D

OPASKA NAPRAWCZA TYPU U DWUDZIELNA



DN	L200 1*	L200 2*	L200 3*	L250 1*	L250 2*	L250 3*	L300 1*	L300 2*	L300 3*
DN 80	na zapytanie								
DN 100									
DN 125									
DN 150									
DN 175									
DN 200									

Nr kat.
5000
5001
7000
7001

SKRZYNKI
DO INSTALACJI WODNYCH I NAWIERTEK



Typ	Ciężar jednostkowy [kg/szt.]	Nr kat.	Cena netto [PLN/szt.]
DIN 4056	11,0	5000	na zapytanie
DIN 4056 PEHD W	4,0	5001	
149 H150	3,4	7000	
149 H150 PEHD	1,2	7001	

Nr kat.
6000
6001
6002

SKRZYNKI
DO HYDRANTÓW PODZIEMNYCH



Typ	Ciężar jednostkowy [kg/szt.]	Nr kat.	Cena netto [PLN/szt.]
DIN 4055	25,6	6000	na zapytanie
DIN 4055 PE HD*	11,0	6001	
skrzynki h/p DN100	34,0	6002	

Nr kat.
DK

KÓŁKO RĘCZNE



DK	DN	Ciężar jednostkowy [kg/szt.]	Nr kat.	Cena netto [PLN/szt.]
160 - kw. 12	25-50	1,1	3001	52
200 - kw. 14	40-50	1,4	3002	57
250 - kw. 17	65-80	2,4	3003	79
315 - kw. 19	100-200	4,3	3004	120
400 - kw. 24	250-300	6,5	3005	194
500 - kw. 27	350-400	10,9	3006	274
640 - kw. 32	500	23,3*	3007	642

* na zapytanie

Nr kat.
KAPTUREK

KAPTUREK ŻELIWNY



DN	Ciężar jednostkowy [kg/szt.]	Nr kat.	Cena netto [PLN/szt.]
25-50*	0,30	3900	25
40-50 - kw. 14	0,25	3901	29
65-80 - kw. 17	0,20	3902	38
100-200 - kw. 19	0,40	3903	44
250-300 - kw. 24	0,59	3904	59
350-400 - kw. 27	1,20	3905	112
500 - kw. 32	1,50	3906	143



Nr kat.
025 A/UG

OBUDOWA STAŁA



62



kw.	DN	Ciężar jednostkowy [kg/szt.]	Cena netto [PLN/szt.]
głębokość zabudowy (wkop) 1500 mm (zabezpieczenie antykorozyjne poprzez ocynk)			
12**	25-50	3,5	**
14**	40-50	3,2	**
17**	65-80	4,75	**
19**	100-200	4,5	**
24**	250-300	4,0	**
27**	350-400	3,9	**
32**	500	3,0	**
głębokość zabudowy (wkop) 1500 mm (zabezpieczenie antykorozyjne farbą bitumiczną)			
12	25-50	3,5	na zapytanie
14	40-50	3,2	na zapytanie
17	65-80	3,8	na zapytanie
19	100-200	4,0	na zapytanie
24	250-300	4,2	na zapytanie
27	350-400	4,8	na zapytanie

* istnieje możliwość zamawiania obudów o innej długości i głębokości wkopu
** na zamówienie

Nr kat.
025 T/UG

OBUDOWA TELESKOPOWA



63



kw.	DN	Ciężar jednostkowy [kg/szt.]	Cena netto [PLN/szt.]
Nr kat. 025T/UG-1 głębokość zabudowy (wkop) 1300-1800 mm (zabezpieczenie antykorozyjne poprzez ocynk)			
12	25-50	3,4	na zapytanie
14	40-50	3,2	na zapytanie
17	65-80	3,9	na zapytanie
19	100-200	3,8	na zapytanie
24	250-300	3,6	na zapytanie
27	350-400	4,7	na zapytanie
32	500	5,7	na zapytanie
Nr kat. 025T/UG-1 głębokość zabudowy (wkop) 1300-1800 mm (zabezpieczenie antykorozyjne farbą bitumiczną)			
12	25-50	3,4	na zapytanie
14	40-50	4,0	na zapytanie
17	65-80	4,0	na zapytanie
19	100-200	4,2	na zapytanie
24	250-300	4,6	na zapytanie
27	350-400	5,2	na zapytanie
32	500	5,4	na zapytanie
Nr kat. 025T/UG-0 głębokość zabudowy (wkop) 850-1150 mm (zabezpieczenie antykorozyjne farbą bitumiczną)			
12	25-50	3,2	na zapytanie
14	40-50	3,6	na zapytanie
17	65-80	3,8	na zapytanie
19	100-200	4,0	na zapytanie
24	250-300	4,2	na zapytanie

* istnieje możliwość zamawiania obudów o innej długości i głębokości wkopu
** na zamówienie

Nr kat.
4500

KRATKA ŚCIEKOWA PRZEJAZDOWA


DN	Ciężar jednostkowy [kg/szt.]	Nr kat.	Cena netto [PLN/szt.]
NW 100-WG L-330	3,8	450	na zapytanie
NW 100-WG L-500	5,5	450	
NW 200-WG L-500	11,65	450	

 Nr kat.
NASADY I POKRYWY

NASADA I POKRYWA DO HYDRANTÓW


Średnica nominalna [DN]	Ciężar jednostkowy [kg/szt.]*	Nr kat.	Cena netto [PLN/szt.]
Nasada hydrantowa			
52	0,24	4052	na zapytanie
75	0,38	4075	
110	0,91	4110	
Pokrywa hydrantowa			
52	0,34	4052	na zapytanie
75	0,54	4075	
110	1,27	4110	

* na zapytanie

 Nr kat.
4000

**STOJAK HYDRANTOWY
TYP 863**


DN	Ciężar jednostkowy [kg/szt.]	Nr kat.	Cena netto [PLN/szt.]
80	6,9	4000	na zapytanie
100	-	-	

 Nr kat.
4100

**KLUCZ UNIWERSALNY
DO HYDRANTÓW NADZIEMNYCH
I NASAD HYDRANTOWYCH
TYP K6**


DN	Ciężar jednostkowy [kg/szt.]	Nr kat.	Cena netto [PLN/szt.]
80	4,0	4100	na zapytanie

 Nr kat.
4200

**KLUCZ
DO HYDRANTÓW PODZIEMNYCH I ZASUW
TYP 863**


DN	Ciężar jednostkowy [kg/szt.]	Nr kat.	Cena netto [PLN/szt.]
80	5,1	4200	na zapytanie

EDYCJA 2026



Casting-our passion

METALPOL

34-350 Węgierska Górka, Polska
ul. Kolejowa 6
e-mail: metalpol@metalpol.com
www.metalpol.com
tel. +48 33 864 18 01
fax +48 33 864 18 05