



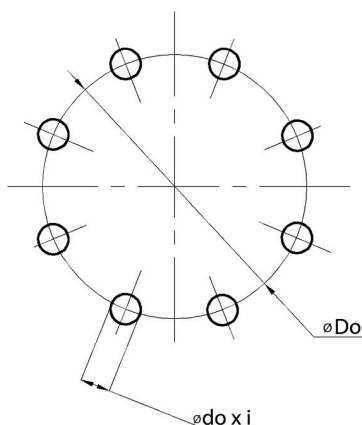
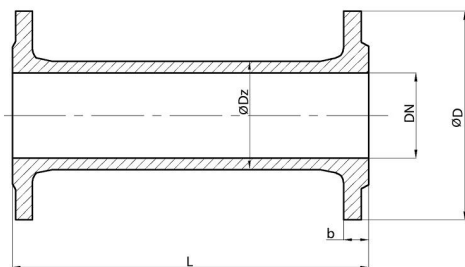
FF

DN 50-200

KSZTAŁTKI | PIPE FITTINGS | ФАСОННЫЕ ЧАСТИ

KRÓCIEC DWUKOŁNIERZOWY

DOUBLE-FLANGED STUB PIPE | ДВУФЛАНЦЕВЫЙ ПАТРУБОК



DN	Dz	D	b	Do	do	i	L	Masa Mass Вес		Dopuszczalne ciśnienie robocze Allowable Operating Pressure Допускаемое рабочее давление [bar]	Material Material Материал		
								[kg]					
50	64	165	19	125	19	4	100	5,3		16	EN-GJS 500-7		
50	64	165	19	125	19	4	200	5,9					
50	64	165	19	125	19	4	300	6,8					
50	64	165	19	125	19	4	400	7,8					
50	64	165	19	125	19	4	500	8,7					
80*	94	200	19	160	19	8	100	6,5					
80*	94	200	19	160	19	8	150	7,2					
80*	94	200	19	160	19	8	200	7,5					
80*	94	200	19	160	19	8	250	9,7					
80*	94	200	19	160	19	8	300	9,2					
80*	94	200	19	160	19	8	350	11,0					
80*	94	200	19	160	19	8	400	10,7					
80*	94	200	19	160	19	8	500	12,3					
80*	94	200	19	160	19	8	600	13,5					
80*	94	200	19	160	19	8	700	15,3					
80*	94	200	19	160	19	8	800	16,5					
80*	98	200	19	160	19	8	1000	22,0					
100	114	220	19	180	19	8	100	9,0					
100	114	220	19	180	19	8	150	10,0					
100	114	220	19	180	19	8	200	9,1					
100	114	220	19	180	19	8	250	11,7					
100	114	220	19	180	19	8	300	11,3					
100	114	220	19	180	19	8	350	13,3					
100	114	220	19	180	19	8	400	13,1					
100	114	220	19	180	19	8	500	14,5					
100	114	220	19	180	19	8	600	18,2					
100	114	220	19	180	19	8	700	19,0					
100	118	235	19	180	19	8	800	25,0					
100	118	235	19	180	19	8	1000	27,0					
125	141	250	19	210	19	8	200	14,0					
150	166	285	20	240	23	8	100	13,3					
150	166	285	20	240	23	8	150	16,0					
150	166	285	20	240	23	8	200	15,3					
150	166	285	20	240	23	8	250	19,0					
150	166	285	20	240	23	8	300	20,0					
150	166	285	20	240	23	8	350	22,4					
150	166	285	20	240	23	8	400	20,0					
150	166	285	20	240	23	8	500	23,0					
150	166	285	20	240	23	8	600	26,7					
200*	217	340	20	295	23	12	200	22,1					
200*	217	340	20	295	23	12	300	28,0					
200*	217	340	20	295	23	12	400	32,0					
200*	217	340	20	295	23	12	500	32,4					

ZAKRES ZASTOSOWANIA

Kształtki kołnierzowe żeliwne stosowane są w budowie sieci wodociągowych i innych rurociągów w instalacjach do przesyłania wody pitnej, przemysłowej i innych czynników neutralnych.

ZABEZPIECZENIE ANTYKOROZYJNE

Malowanie proszkowe – kolor niebieski – RAL 5015, minimalna grubość 250 µm.

Wymiary przyłączeniowe kołnierzy: PN-EN-1092-2, DIN 2501

Owiercenie kołnierzy: PN10/16

APPLICATION RANGE

Pipe fittings are installed in water installations or other pipelines for drinking or industrial water and other neutral mediums.

CORROSION PROTECTION

Fusion bonded epoxy coating in blue, RAL 5015, coating thickness 250 µm.

Flange end connections: PN-EN-1092-2, DIN 2501

Drilling of flanges: PN10/16

ОБЛАСТЬ ПРИМЕНЕНИЯ

Фасонные фланцы чугунные применяются при строительстве водопроводных сетей и других трубопроводах, в системах транспортировки питьевой и промышленной воды, а также других, нейтральных агентов.

АНТИКОРРОЗИЙНАЯ ЗАЩИТА

Порошковая окраска – голубой цвет RAL 5015, минимальная толщина 250 µm.

Размеры присоединения фланцев: PN-EN-1092-2, DIN 2501

Обсверление фланцев: PN10/16



Zastrzega się prawo do zmian konstrukcyjnych | Data given can be changed without notice | Оговаривается право к сменам конструктивным

* Dla DN80 – 4/8 otworów, DN200 – 8/12 otworów