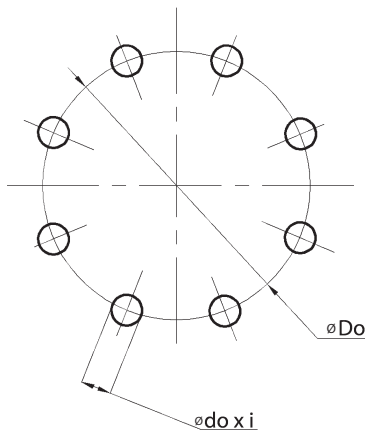
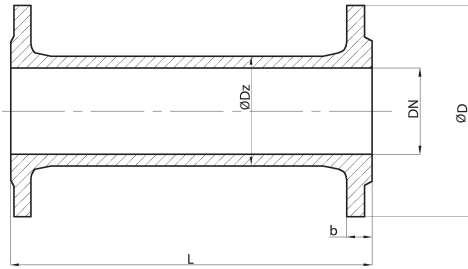




## KRÓCIEC DWUKOŁNIERZOWY

DOUBLE-FLANGED STUB PIPE | ДВУФЛАНЦЕВЫЙ ПАТРУБОК



DN	Dz	D	b	Do	do	i	L	Masa   Mass   Бес	Dopuszczalne ciśnienie robocze Allowable Operating Pressure Допускаемое рабочее давление [bar]	Material   Material   Материал
								[kg]		
50	64	165	19	125	19	4	100	5,3	16	EN-GJS 500-7
50	64	165	19	125	19	4	200	5,7		
50	64	165	19	125	19	4	300	6,8		
50	64	165	19	125	19	4	400	7,8		
50	64	165	19	125	19	4	500	8,7		
80*	94	200	19	160	19	8	100	6,5		
80*	94	200	19	160	19	8	150	7,2		
80*	94	200	19	160	19	8	200	7,5		
80*	94	200	19	160	19	8	250	9,7		
80*	94	200	19	160	19	8	300	9,2		
80*	94	200	19	160	19	8	350	9,9		
80*	94	200	19	160	19	8	400	10,5		
80*	94	200	19	160	19	8	500	11,9		
80*	94	200	19	160	19	8	600	13,5		
80*	94	200	19	160	19	8	700	15,3		
80*	94	200	19	160	19	8	800	16,5		
80*	98	200	19	160	19	8	1000	22,0		
100	114	220	19	180	19	8	100	7,9		
100	114	220	19	180	19	8	150	8,6		
100	114	220	19	180	19	8	200	9,1		
100	114	220	19	180	19	8	250	10,5		
100	114	220	19	180	19	8	300	10,8		
100	114	220	19	180	19	8	350	13,3		
100	114	220	19	180	19	8	400	13,1		
100	114	220	19	180	19	8	500	14,5		
100	114	220	19	180	19	8	600	16,7		
100	114	220	19	180	19	8	700	19,0		
100	118	235	19	180	19	8	800	25,0		
100	118	235	19	180	19	8	1000	27,0		
125	141	250	19	210	19	8	200	14,0		
150	166	285	20	240	23	8	100	11,8		
150	166	285	20	240	23	8	150	16,0		
150	166	285	20	240	23	8	200	15,3		
150	166	285	20	240	23	8	250	19,0		
150	166	285	20	240	23	8	300	17,5		
150	166	285	20	240	23	8	350	19,0		
150	166	285	20	240	23	8	400	20,0		
150	166	285	20	240	23	8	500	23,0		
150	166	285	20	240	23	8	600	26,7		
200*	217	340	20	295	23	12	200	22,1		
200*	217	340	20	295	23	12	300	25,3		
200*	217	340	20	295	23	12	400	32,0		
200*	217	340	20	295	23	12	500	32,4		

## ZAKRES ZASTOSOWANIA

Kształtki kołnierzowe żeliwne stosowane są w budowie sieci wodociągowych i innych rurociągów w instalacjach do przesyłania wody pitnej, przemysłowej i innych czynników neutralnych.

## ZABEZPIECZENIE ANTYKOROZYJNE

Malowanie proszkowe – kolor niebieski – RAL 5015, minimalna grubość 250 µm.

Wymiary przyłączeniowe kołnierzy: PN-EN-1092-2, DIN 2501

Owiercenie kołnierzy: PN10/16

## APPLICATION RANGE

Pipe fittings are installed in water installations or other pipelines for drinking or industrial water and other neutral mediums.

## CORROSION PROTECTION

Fusion bonded epoxy coating in blue, RAL 5015, coating thickness 250 µm.

Flange end connections: PN-EN-1092-2, DIN 2501

Drilling of flanges: PN10/16

## ОБЛАСТЬ ПРИМЕНЕНИЯ

Фасонные фланцы чугунные применяются при строительстве водопроводных сетей и других трубопроводах, в системах транспортировки питьевой и промышленной воды, а также других, нейтральных агентов.

## АНТИКОРРОЗИЙНАЯ ЗАЩИТА

Порошковая окраска – голубой цвет RAL 5015, минимальная толщина 250 µm.

Размеры присоединения фланцев: PN-EN-1092-2, DIN 2501

Обсверление фланцев: PN10/16

