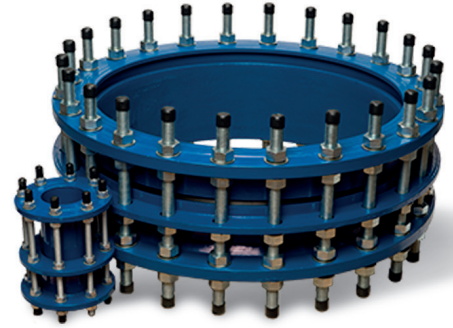
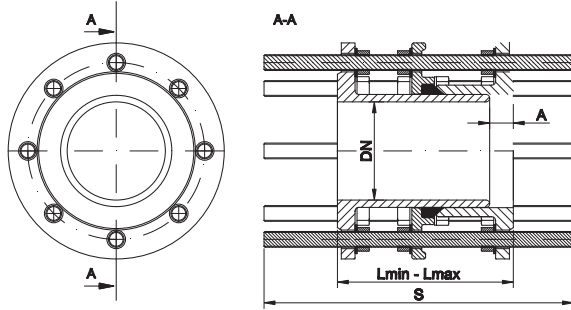




## WSTAWKA MONTAŻOWA

DISMANTLING JOINT | ДЕМОНТАЖНАЯ ВСТАВКА



DN [mm]	L min [mm]	L max [mm]	A = L min - Lmax [mm]	S [mm]	Norma   Standard   Стандарт	Masa   Mass   Вес [kg]
50	155	205	50	340	ZN-MB 02.£RR	
65	170	220	50	320		
80	170	220	50	340		
100	170	220	50	320		
125	180	230	50	320		
150	180	230	50	340		
200	180	230	50	340		
200 PN16	180	230	50	340		
250	170	220	50	375		
250 PN16	170	220	50	375		
300	210	260	50	380		
300 PN16	210	260	50	410		
350	210	260	50	400		
350 PN16	210	260	50	400		
400	220	270	50	420		
400 PN 16	220	270	50	420		
450	235	285	50	430		
500	245	295	50	440		
500 PN16	245	295	50	440		
600	275	325	50	460		
600 PN16	275	325	50	480		
700	275	325	50	420		
800	285	335	50	500		
800 PN16	285	335	50	540		
900	265	315	50	520		
1000	280	330	50	540		
1000 PN16	280	330	50	570		
1200	300	350	50	630		
1200 PN16	300	350	50	630		
1400	380	430	50	680		

## ZAKRES ZASTOSOWANIA

Do budowy instalacji przesyłowych wody pitnej (wodociąg) i innych cieczy neutralnych, przesyłanych pod ciśnieniem lub bez, w temperaturze do 120°C.

Ciśnienie robocze: PN 10/16

Zabezpieczenie antykorozyjne:

Malowanie proszkowe RA L5005 (kolor niebieski) grubość powłoki  $\geq 250\mu\text{m}$

\* Wstawka Typ F3



## APPLICATION RANGE

Installations for transmission of drinking water (waterworks) and other neutral liquids under pressure or without pressure, with temperature up to 120°C.

Work pressure: PN 10, PN 16

Protection against corrosion:

Powder coating RA L5005 (blue color), coating thickness  $\geq 250\mu\text{m}$

## ОБЛАСТЬ ПРИМЕНЕНИЯ

Для монтажа линий подачи питьевой воды (водопроводы) и прочих нейтральных жидкостей, подаваемых под давлением или без него, при температуре до 120°C.

Рабочее давление: PN 10, PN 16

Защита от коррозии:

Порошковая покраска RA L5005 (голубой цвет), толщина покрытия  $\geq 250\mu\text{m}$

## CZĘŚCI SKŁADOWE I UŻYTE MATERIAŁY | SPECIFICATION | СОСТАВНЫЕ ЧАСТИ И ИСПОЛЬЗУЕМЫЕ МАТЕРИАЛЫ

Lp.	Opis części	Component	Наименование детали	Użyte materiały	Material	Использованные материалы
1	Korpus	Body	Корпус	Zelazo sferoidalne zgodne z PN-EN 545:2010 GJS-500-7	Cast iron elements according to PN-EN 545:2010 GJS-500-7	Чугунные элементы, сфероидальный чугун согласно стандартам PN-EN 545:2010 GJS-500-7
2	Połączenia śrubowe	Bolts connections	Соединение болтами	Cynk galwaniczny lub ogniowy	Galvanized zinc or termo diffusion zinc	Гальванизованный цинк или термодиффузия
3	Obejma	Clamp	Хомут	Stal nierdzewna	stainless steel	нержавеющая сталь
4	Uszczelnienie	Gaskets	Манжеты	Guma EPDM lub NBR*	EPDM or NBR gasket*	Резина EPDM или NBR*